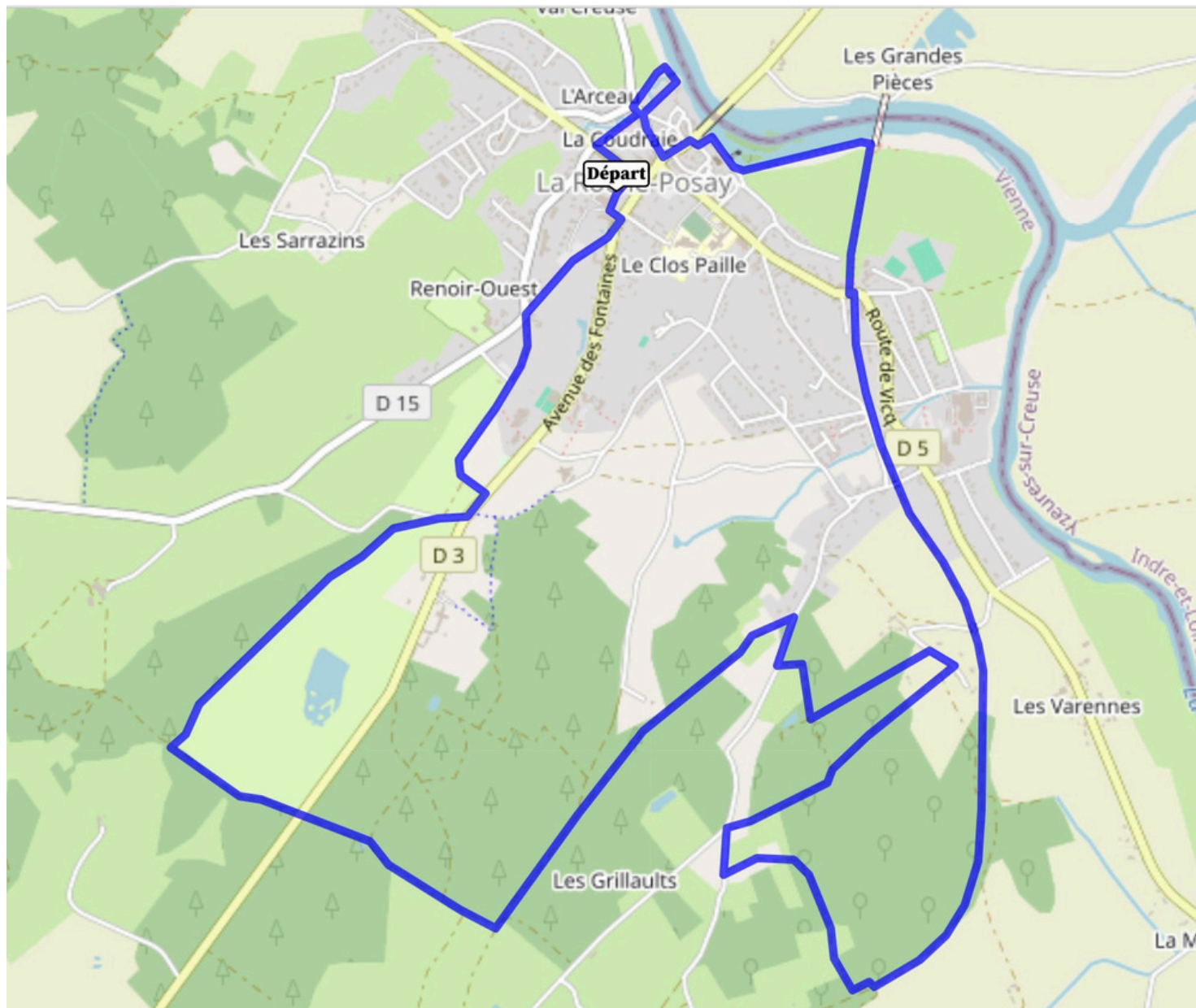


## Circuito NARANJA 12,5km





Paso 1: Salida desde la Oficina de Turismo. Rodee la Place de la République y luego gire a la derecha en Cour Pasteur.



Paso 2: Gire a la derecha en Rue des Enfants de Troupes. Vuelve a la calle.



Paso 3: gire a la izquierda en Chemin du Golf.



Paso 4: Continúe recto por Chemin de la Tuilerie.



Paso 5: En la señal de stop, gire a la derecha en Rue du Dr Benjamin Bord. Luego continúe recto durante 100 m.



Paso 6: Gire a la derecha en la calle y luego continúe recto hasta el siguiente paso.



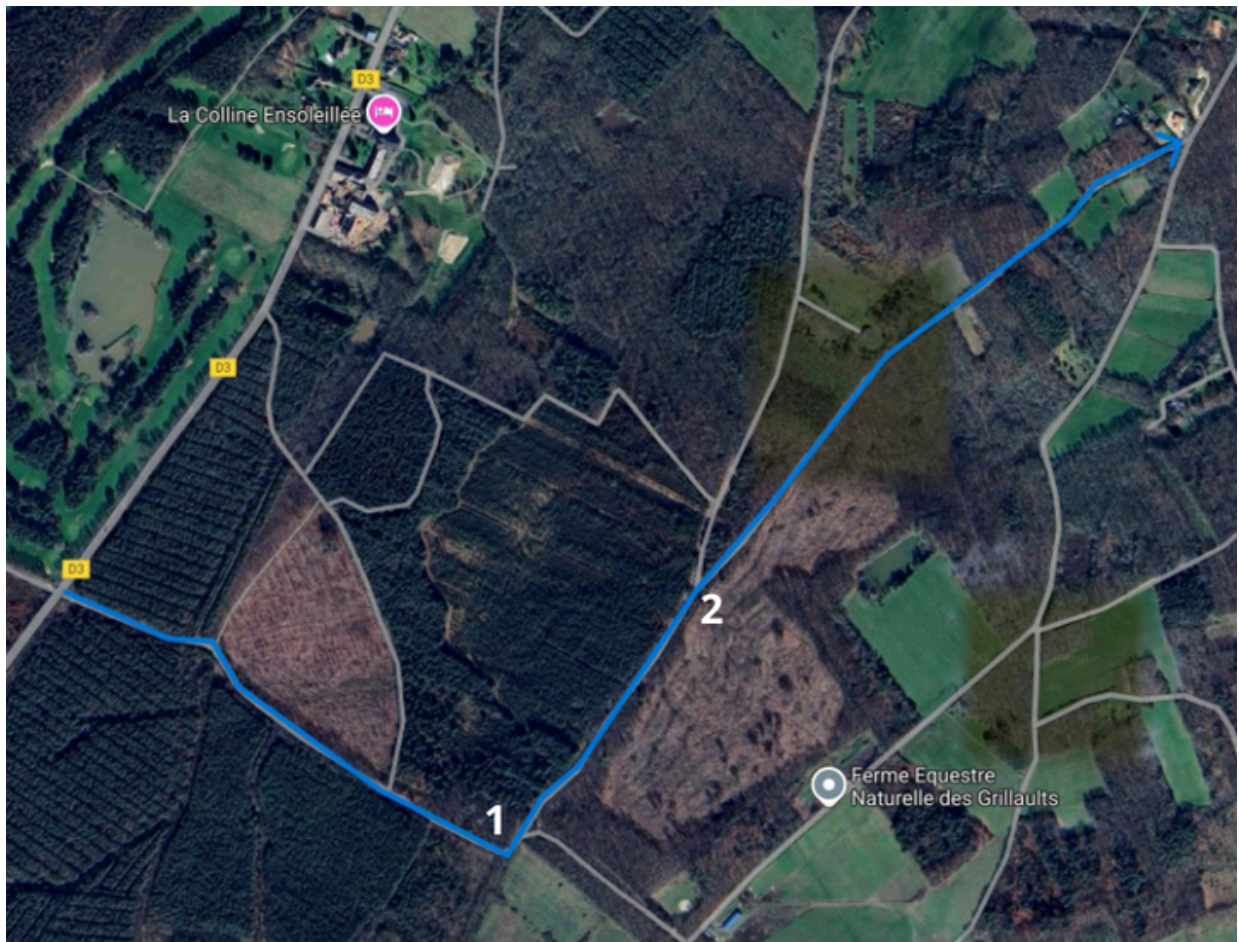
Paso 7: Gira a la izquierda en el sendero y continúa recto hacia el bosque.



Paso 8: Al final del camino, gire a la izquierda y continúe recto por Chemin "La Grandinière"



Paso 9: En la intersección, continúe recto por el sendero y siga las instrucciones del paso 10.



Paso 10: Continúe recto.

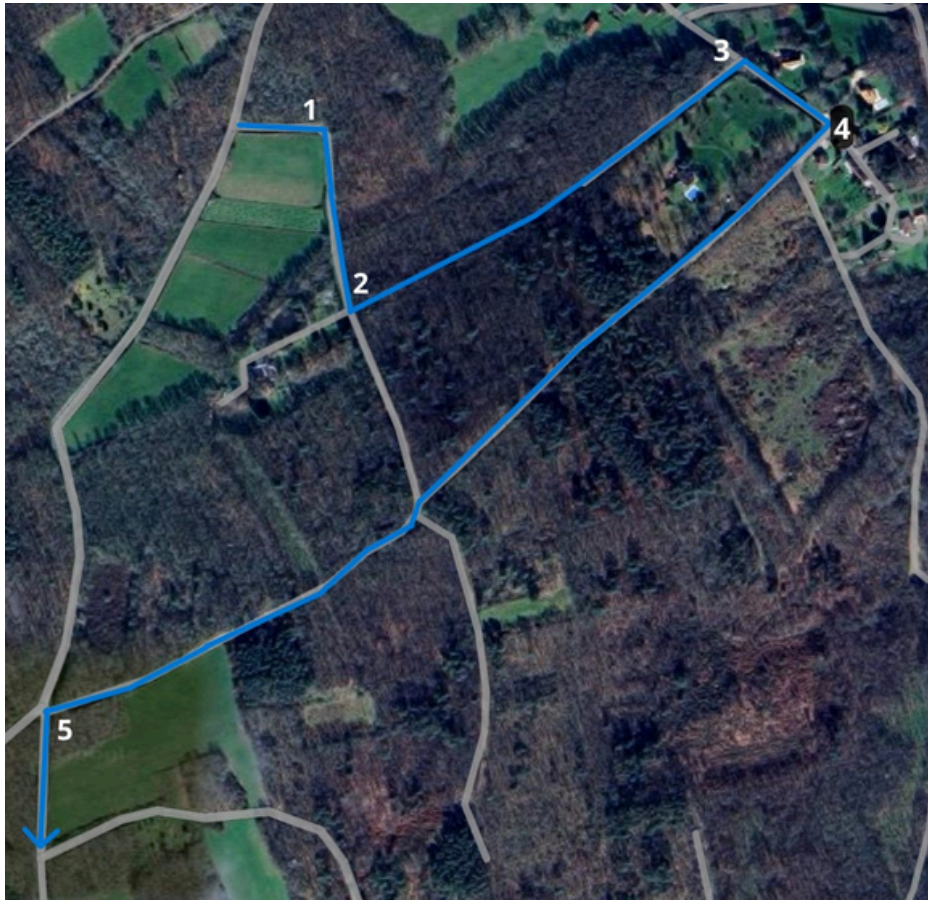
- 1) Gire a la izquierda en el camino y luego siga recto.
- 2) Girar a la derecha, ignorando el pasaje de la izquierda y continuar recto hasta el siguiente tramo.



Paso 11: En el cruce, gire a la derecha en Pointe du Pré Copelin.



Paso 12: Gire a la izquierda en el camino y siga las instrucciones del paso 13.



- Paso 13: Continúe recto y luego gire a la derecha (1).  
2) Gira a la izquierda por el camino y continúa recto.  
3) Girar a la derecha y continuar durante 100 m.  
4) Girar a la derecha y continuar recto durante 900 m.  
5) Girar a la izquierda en la carretera y seguir recto durante 130 m.



Paso 14: Gira a la izquierda en el camino.



Paso 15: Girar a la izquierda y tomar el sendero Ligne de Châtellerault en Launay. Continúe recto durante 2,4 km.



Paso 16: Cruce Avenue de la Gare y tome Rue de la Baignade.



Paso 17: Gire a la derecha en Rue de la Baignade y siga recto.



Paso 18: En La Baignade, girar a la izquierda y tomar el sendero.



Paso 19: A la salida del camino, gire a la derecha en Rue des Remparts y continúe recto.



Paso 20: Gire a la derecha en Rue Notre Dame.



Paso 21: Gire a la izquierda en Rue Bourbon y pase por debajo de la puerta de la ciudad.



Paso 22: Después de la puerta de la ciudad, gire a la derecha en Rue de Falk.



Paso 23: Antes del puente, gire a la derecha en Rue de la Cale. Baja por la calle.





Paso 24: Al final de la calle, gire a la izquierda y cruce el puente para llegar a la Rue des Tanneries. Vuelve a la calle.



Paso 25: Al final de la calle, gire a la izquierda y cruce el puente.



Paso 26: Después del puente, gira a la derecha y baja las escaleras para llegar al Parc des Confluences. Cruzar el parque.



Paso 27: A la salida del parque, gire a la izquierda en Rue Pierre Denis Rousseau.



Paso 28: Gire a la derecha en Boulevard Victor Hugo para llegar a la Oficina de Turismo.