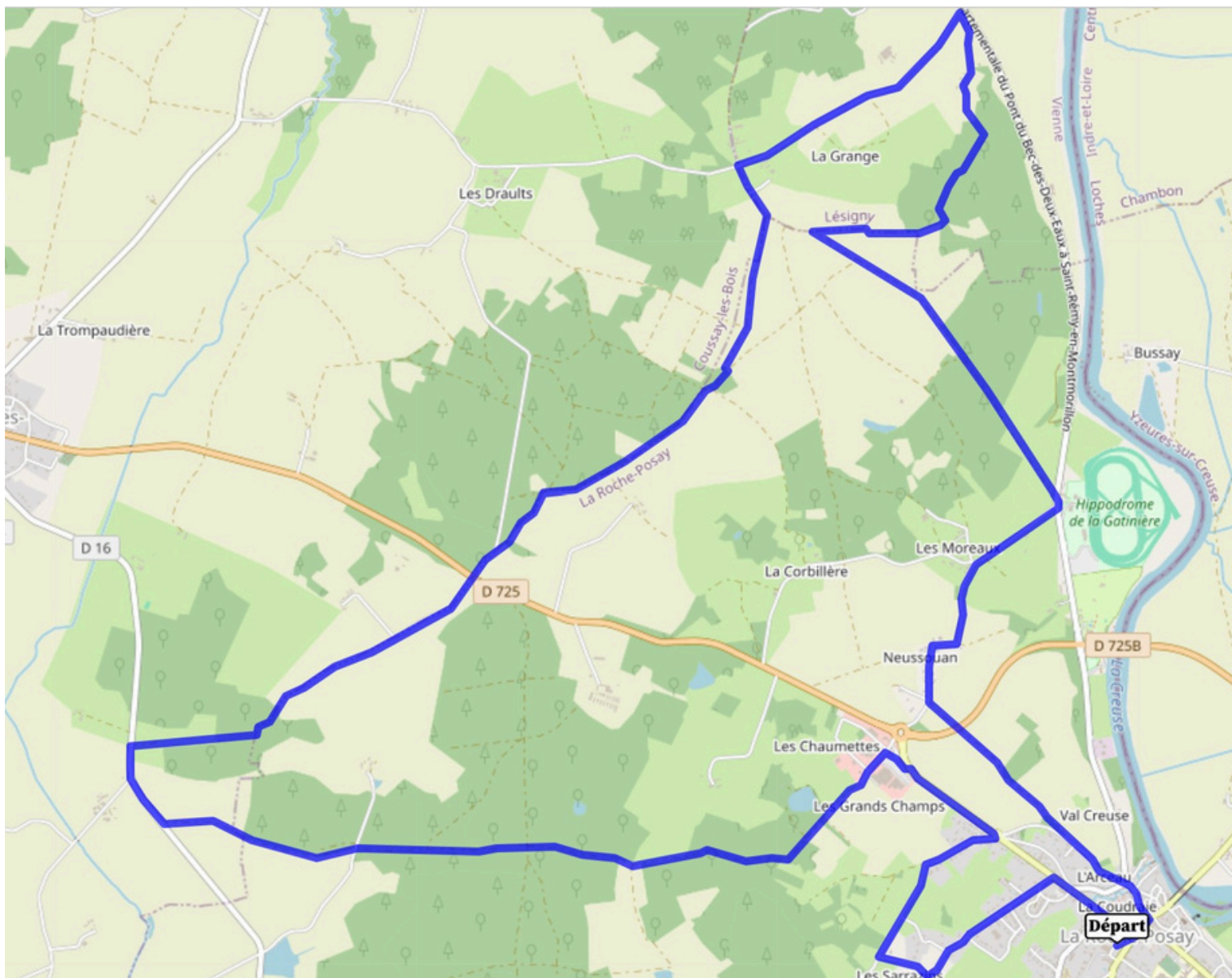


Circuit VIOLET 19km





Etape 1 : Départ de l'Office de Tourisme. Tourner à gauche sur la Rue Pierre Denis Rousseau puis continuer tout droit sur 400 m.



Etape 2 : Tourner à gauche dans le Chemin des Sarrazins. Continuer tout droit sur 750 m.



Etape 3 : Prendre à droite dans la Rue des Hirondelles.



Etape 4 : Au bout de la Rue des Hirondelles, tourner à droite sur la Rue des Terres Noires et continuer tout droit jusqu'au rond-point.



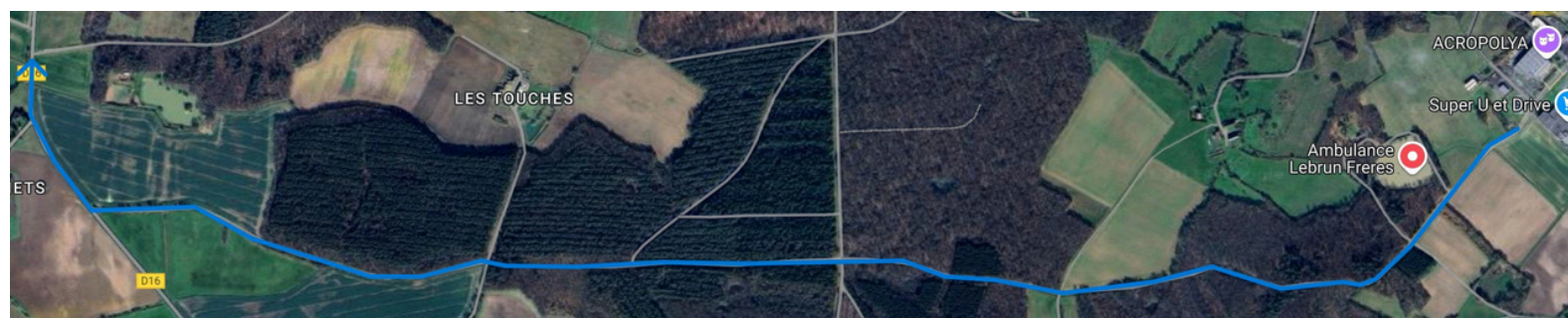
Etape 5 : Prendre à gauche sur le chemin piéton qui longe la D725.



Etape 6 : Bifurquer vers la gauche pour récupérer le parking du Super U.



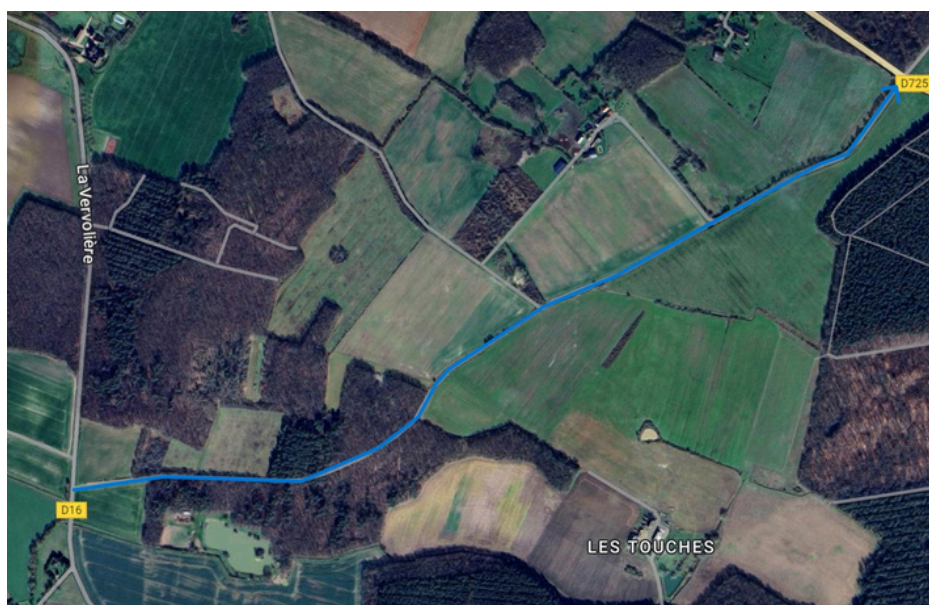
Etape 7 : Au stop, tourner à gauche sur la rue et suivre l'itinéraire de l'étape suivante.



Etape 8 : Continuer tout droit pendant 3,6km, puis tourner à droite sur la D16. Si nécessaire, utiliser Google Maps.



Etape 9 : Prendre à droite sur le chemin pédestre et suivre l'itinéraire de l'étape suivante.



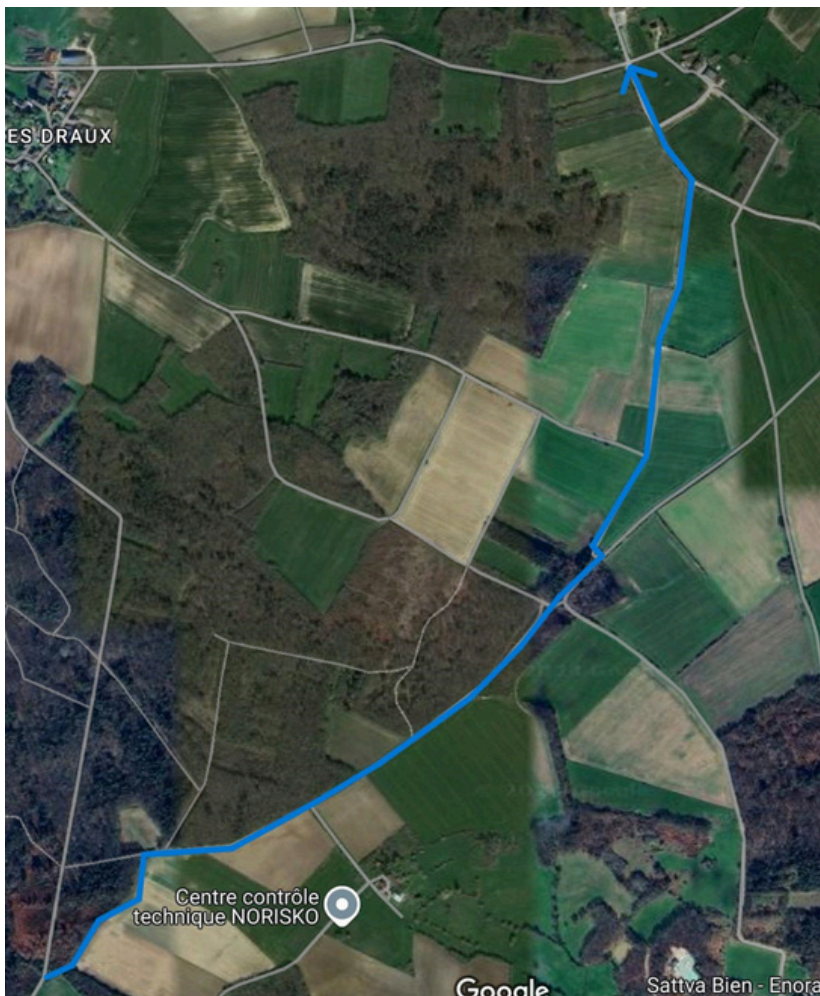
Etape 10 : Continuer tout droit sur 1,8 km. Si nécessaire, utiliser Google Maps.



Etape 11 : A l'intersection, traverser prudemment.



Etape 12 : Prendre à droite sur le chemin en herbe. Puis suivre l'itinéraire de l'étape suivante.



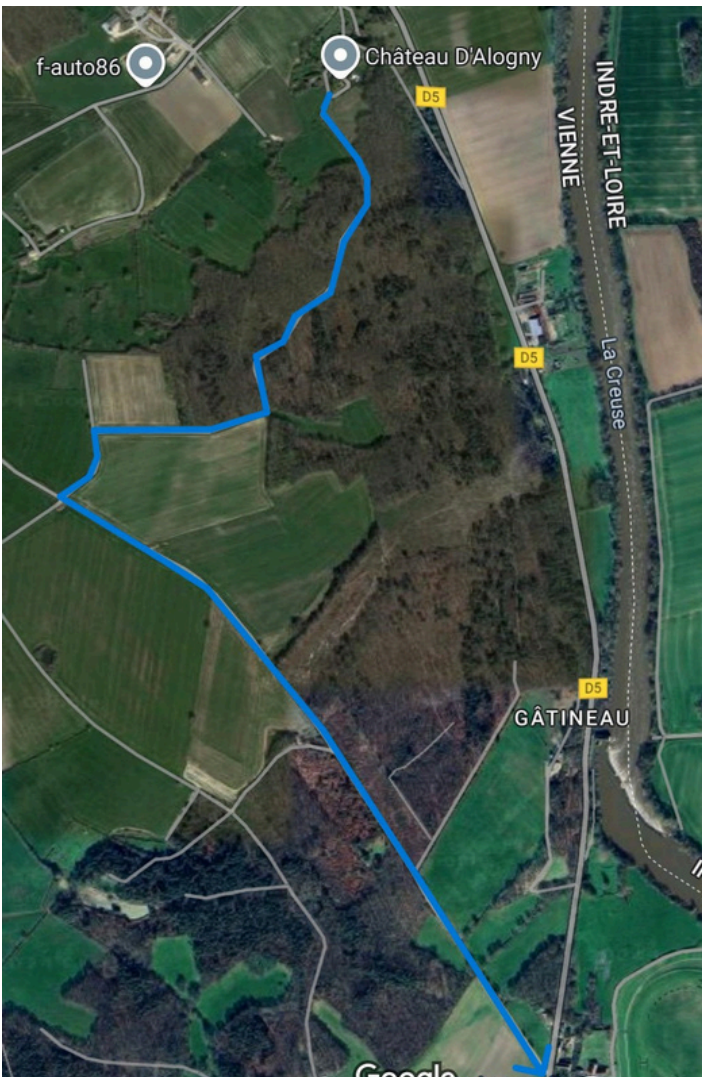
Etape 13 : Continuer tout droit pendant 2,5km. Si nécessaire, utiliser Google Maps.



Etape 14 : Tourner à droite et continuer tout droit sur 1,3 km



Etape 15 : Tourner à droite dans le village d'Alogny et continuer tout droit en suivant l'itinéraire de l'étape suivante.



Etape 16 : Suivre l'itinéraire sur la photo jusqu'à rejoindre la D5. Si nécessaire, utiliser Google Maps.



Etape 17 : Tourner à droite sur Les Moreaux pour rejoindre le village.



Etape 18 : Tourner à gauche puis continuer tout droit jusque dans le village de Neussouan.



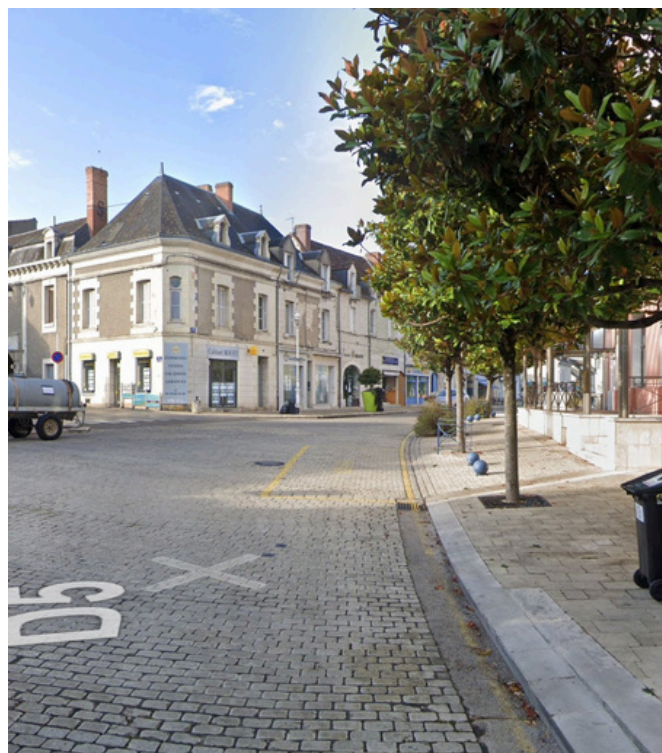
Etape 19 : A la sortie du village de Neussouan, tourner à gauche sur le chemin pédestre.



Etape 20 : Traverser prudemment la D725B et continuer tout droit sur 1 km.



Etape 21 : Continuer tout droit dans la Rue de Falck.



Etape 22 : Bifurquer vers la droite sur le Cour Pasteur.



Etape 23 : Traverser la Place de la République pour rejoindre l'Office de Tourisme de la ville.