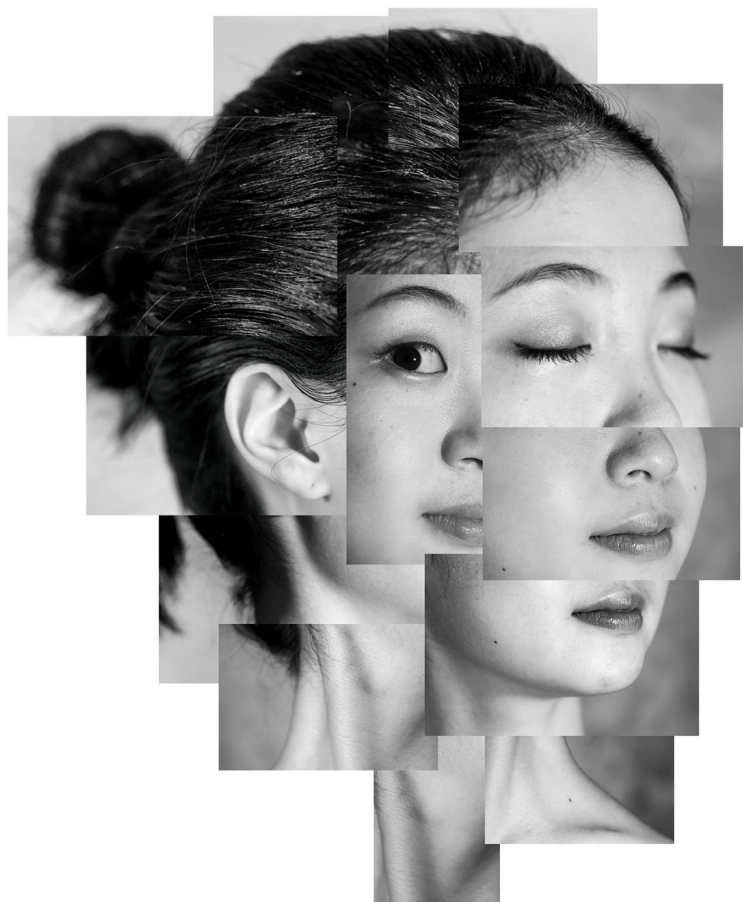


DOSSIER DE PRESSE

PARCELLES DE SOI

COLLÉGIALE SAINTE-CROIX
LOUDUN



Brno Del Zou

Exposition

ENTRÉE LIBRE

DU 16 MAI
AU 28 JUIN
2026

PLACE SAINTE-CROIX
86200 LOUDUN

05 49 98 62 00

www.ville-loudun.fr

📍 SERVICE CULTURE LOUDUN

📍 COLLEGIALE SAINTE-CROIX



PAYS
loudunais



la
viennaise



réseau
arts plastiques & visuels
nouvelle-aquitaine
ASTRE



Collégiale Sainte-Croix

Place Sainte-Croix

86 200 Loudun

05 49 98 62 00

collegiale.ste.croix@ville-loudun.fr

Entrée Libre

PAYS
loudunais

réseau
arts plastiques & visuels
nouvelle-aquitaine
ASTRE





PARCELLES DE SOI

BRNO DEL ZOU

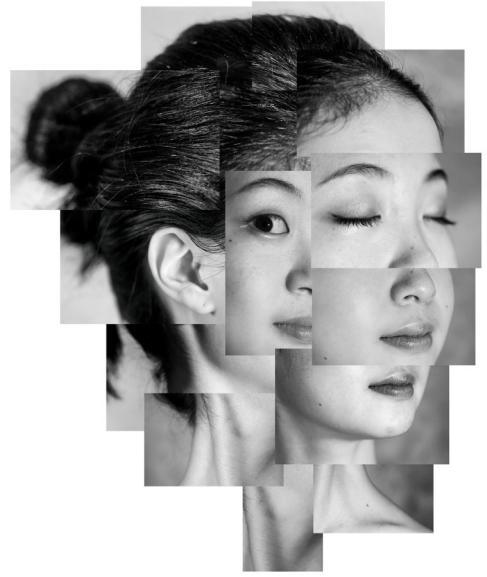
Du 16 mai au 28 juin
Collégiale Sainte-Croix / Loudun

Parcelles de soi	Page 3
Brno DEL ZOU	Page 5
Photosculptures	Page 7
Expériences	Page 8
La Collégiale Sainte-Croix	Page 11
Informations pratiques	Page 12

PARCELLES DE SOI

C'est un immense plaisir d'accueillir Brno Del Zou à la Collégiale Sainte-Croix. Rares sont les photographes qui ont eu les honneurs de la Collégiale mais ce photographe-là est un peu particulier, il amène la photographie vers d'autres supports, sculpture, Art numérique, gigantisme, grâce à son travail, la photographie est envisageable en 3D... Au-delà sa qualité artistique indéniable, c'est cette créativité qui fait de *Parcelles de soi* une exposition formidable.

Avec l'ambition d'exploiter au maximum les capacités scénographique, Brno DEL ZOU a réalisé une grande anamorphose, suspendue à la charpente, à 12 mètres de hauteur. Elle est composée de 13 panneaux répartis sur 5 plans, chaque panneau est une œuvre à part entière et l'anamorphose ne sera visible, dans sa globalité que d'un seul endroit de la Collégiale.



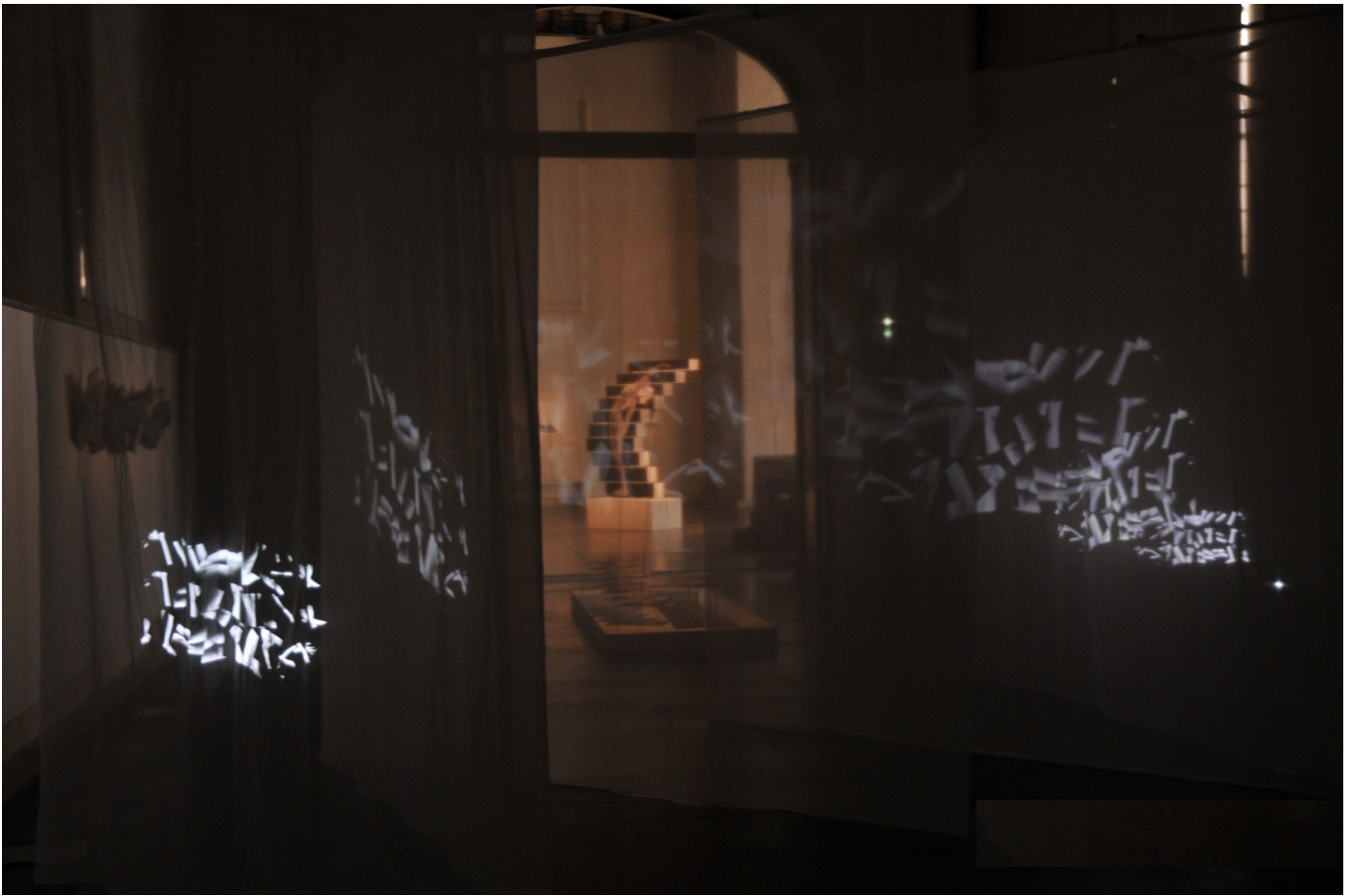
Sumire, anamorphose

Avec la même volonté d'exploiter la Collégiale et d'emmener la photographie vers d'autres horizons, l'artiste Poitevin a créé dans une abside une installation d'Art numérique, où sera projeté sur des voiles, une vidéo composée à partir de son travail photographique, en musique.

Au-delà de cette installation, le public pourra apprécier ce qui a marqué la carrière de photographe de Brno DEL ZOU : ses fameuses photosculptures. Des photographies segmentées, réassemblées et enfin mises en volume. La démarche de dissection pourrait, au premier regard ressembler à une démarche de destruction, de dénaturation mais le propos du photographe est tout autre, il veut, par cette méthode, modifier le regard du spectateur sur le corps, le visage du sujet. En quelques sortes : le découper pour mieux le recoller, le casser pour mieux le réparer.

Tel un Dr. Frankenstein de la photographie, Brno Del Zou joue les corps, met certains détails en avant plus que d'autres, pas seulement pour rechercher l'esthétique mais pour faire ressortir la véritable identité du sujet qu'il a capturé en photo. Grâce à ces « montages photographiques », souvent axés sur les regards, on peut deviner les souvenirs bons ou mauvais de ces personnes.

Le photographe portraitiste Richard Avedon disait : « une image n'est pas seulement un reflet de la réalité mais une révélation de l'âme ». Le travail de Brno Del Zou en est la parfaite illustration.



Un certain chaos, animation numérique projetée sur toile



*Equilibre, Photographies contrecollés sur structure PMMA
180 cm x 140 cm x 15 cm*

BRNO DEL ZOU

Après un doctorat en mécanique théorique (1990) et un poste d'enseignant-chercheur en information et communication à l'Université de Poitiers (1994- 2022), Brno Del Zou se consacre maintenant exclusivement à ses productions artistiques.

Artiste plasticien, Brno Del Zou propose une architecture atypique du corps, une codification morcelée des attitudes. Il photographie le visage, le corps sous différents angles. L'image complète repose sur l'assemblage de plusieurs clichés, un entrelacement intime que l'œil saisit puis assemble. Le corps est le lieu de la déformation mais il reste lisible dans sa représentation parcellaire. Le sens se confronte à l'absurde. Une image mentale repose alors sur notre capacité à mémoriser le détail ; un regard expressif, une bouche entrouverte, des tâches de rousseur... Autant de traces discrètes ou de références narratives plus explicites qui percent la surface. Ces nouvelles peaux fabriquées habillent des inconnus, sous une impression en noir et blanc, entre l'obscur et le clair, entre la présence et l'absence. Tensions, points de déséquilibres, fragments percutants... Le portrait recomposé accentue la présence du modèle et parle de lui-même en imposant une confrontation en prise directe avec le regardeur. L'artiste se débarrasse de tout esthétisme, de tout ornement inutile en évitant les indices temporels ou circonstanciels. Il concentre le réel et décentre la question du repère. Entre la photographie et la sculpture, les portraits et les vidéos de Brno Del Zou mettent en scène des présences pures, hybrides, polysémiques qui conjuguent réalité, onirisme et étonnement.



Autoportrait, Photographies contrecollés sur structure aimantée - 100 cm x 90 cm x 15 cm

Depuis 2021, Brno Del Zou a ouvert un lieu à Poitiers : Le Bloc (<http://le-bloc-art.fr/>). Grande boîte brutaliste aux portes du centre-ville de Poitiers, le Bloc est un espace singulier, un écrin de béton aux murs immenses. Le Bloc était un entrepôt industriel spacieux (300m²) que Brno Del Zou a transformé en ERP (Etablissement Recevant du Public). Ambiance béton garantie, il est devenu après « quelques travaux » **un lieu d'exposition et d'expérimentation artistique**, qui accueille toutes sortes de proposition visuelles, plastiques, chorégraphiques ou sonores nécessitant un temps plus ou moins long de monstration. Dans cet écrin de béton, Brno Del Zou accompagne et présente des productions d'artistes croisant toutes disciplines de création. Des événements ponctuels interdisciplinaires, [Les CrissCross du Bloc](#), y sont organisés en parallèle des expositions programmées.



Poitiers - Photographies - Tirages Fine Art contrecollés sur Dibond - 120 cm x 80 cm x 15 cm

PHOTOSCULPTURES

A la manière des premiers cubistes, corps ou un visage peut être représenté de différents points de vue sur un même espace plan. Pour ma part je rajoute une « épaisseur » par rapport à la toile des peintres. Mais le processus est le même, je suis aussi fidèle, peut-être même d'avantage, au sujet photographié en le représentant sous différents angles, différentes échelles, qu'en utilisant l'unique point de vue de la photographie classique. Je choisis un point de vue très rapproché pour mettre en valeur une partie qui me semble primordiale chez mon sujet, souvent l'œil qui nous regarde au plus profond de nous même. Mais cet œil sera joint à une vue plus large du visage pour mieux le faire vibrer par contraste. Il n'y a pas de règle fixée à l'avance, chaque photosculpture, chaque « portrait morcelé » est composé selon ce que le sujet m'inspire.

Brno Del Zou



Vierge à l'enfant, Photographies contrecollés sur structure aimantée - 300 cm x 100 cm x 30 cm

EXPÉRIENCES

Principales expositions

Salons nationaux et internationaux

- 2019 : fotofever (Galerie Barrou Planquart) – 8 > 10 nov. Carrousel du Louvre – Paris
2019 : Paris Contemporary Art Show (Galerie Barrou Planquart) – 17 > 20 oct. Paris
2019 : MacParis – Bastille Design Center – 11 > 16 juin. Paris
2016 : fotofever (Galerie Courcelles) – 11 > 13 nov. Carrousel du Louvre – Paris (75)
2016 : Docks Art Fair (Galerie Courcelles) – 16 Sept. > 9 Oct. – Lyon
2015 : fotofever (Galerie Courcelles) – 13 > 15 nov. Carrousel du Louvre – Paris
2014 : MacParis – Espace Champerret – 27 > 30 nov. 2014 – Paris
2013 : MacParis – Espace Champerret – 28 nov. > 1er déc. 2013- Paris
2012 : MacParis – Espace Champerret – 22 > 25 novembre 2012- Paris
2012 : Art en Capital – Grand Palais – 27 Nov. > 2 Déc. Paris.
2011 : AM Gallery – Feria de arte contemporaneo – Del 7 > 10 abril, Vigo Espagne.
2006 : « à corps libres » – 6eme festival européen de la photo de nu – Espace Van Gogh – Arles (13).

Participation à un festival international

- 2025 : « Brno Del Zou – le fragmenteur Fragmenté » film réalisé par Fabien Maheu avec l'aide de l'ADAGP (bourse « portrait vidéo) – MIFAC (Marché International du Film sur les Artistes Contemporains) – 27 < 30 mars – Angoulême (16)
2022 : festival international de la photographie de Clermont-Ferrand Nicéphore + / 8 > 29 oct. – Clermont-Ferrand (63)
2020 : « Portraits morcelés » – International Festival of Fine Arts Kranj – ZDSLJ – 28 sept. > 3 nov. Kranj, Slo-
vénie.
2014 : Avec le film « Un certain chaos » – Courts devants – International short films festival 23 > 29 nov.
2015 Paris Ile-de-France.

Expositions personnelles

- 2024 : « Un Certain Japon » – Mairie de Migné-Auxances – mai-juin – (86)
2024 : « photosculptures » – Le Bloc – fev, mars, avril – Poitiers (86)
2023 : « Carnet de voyage – Japon 2009 » – Galerie Atelier 485 Tokyo – 8 > 16 avril – Tokyo
2020 : « Parcelles de soi » – Théâtre de Laval – 5 sept > 30 oct. Laval (53)
2017 : « Portraits urbains » – Maison des trois quartiers – 10 oct. < 3 nov. Poitiers (86)
2017 : « photosculptures » – Galerie Bouillon d'art – 25 août > 9 septembre – Bordeaux (33)
2017 : « Cachez ce saint... » – Ecole Science Po-Poitiers – 27 mars > 1 avril – Poitiers (86)
2016 : « Malaclyptstique » Chapelle des Ursulines, 18 juin < 25 sept – Ancenis (44)
2014 : 14 nov. > 12 déc. – Galerie Art Factory – 97490 STE CLOTILDE (Ile de la Réunion)
2013 : « Un certain chaos » – La Clef – 20 nov. > 20 déc. – Saint Germain en Laye (78)
2013 : « Un certain chaos » – Maison Internationale de Rennes – mars – Rennes (35)
2012 : « Un certain chaos » – Le Mouton Noir – 19 avril 2012 au 19 mai 2012 – Poitiers (86)
2011 : « Porno Urbain Banalisé » – La Nacelle – 24 sept. < 14 nov. – Aubergenville (78)
2010 : « Porno Urbain Banalisé » – Icomtec – Poitiers (86)
2010 : « Caméléiscope » Galerie Le Mouton Noir – Poitiers (86).
2009 : « La Chambre de Narcisse » – Le Chemin des Ateliers – 19, 20, 21 juin – Poitiers (86)
2009 : « La Chambre de Narcisse » – Galerie de l'école des bx-arts, Poitiers (86)
2009 : « La Chambre de Narcisse » – Signes et Image – Buchelay (78)

2009 : « Porno Urbain Banalisé » – La Passerelle –Rosny-sur-Seine (78)

2008 : « La Chambre de Narcisse» – Festival Sonnette à son pied – Poitiers (86)

2008 : « La Chambre de Narcisse» – Festival [à corps] – Poitiers (86)

2007 : « photosculptures » – Le Local – Poitiers (86)

Expositions collectives

2024 : Artcité – Hotel de ville – sept > oct. 2024 Fontenay Sous Bois (94)

2023 : « Les imaginaires de la photographie » – Le novembre de la photographie – la Bloc – nov – Poitiers (86)

2023 : Exposition DF Art Project – Pavillon 18 – Parc Floral de Paris- nov. 2023

2022 : « Face à Face, Reflets et miroirs » – Le Miroir – 17 sept. > 31 déc. – Poitiers (86)

2021 : Exposition DF Art Project – Pavillon 18 – Parc Floral – 13>21 oct. 2021

2021 : « Mini-Freaks » – Galerie Génie de la Bastille – 8 > 20 juin – Paris (75011)

2021 : « Portraits » – Galerie Courcelles – 30 jan. > 17 avril – Paris (75017)

2020 : « Photosculptures » – Collectif DF-Art Project – Pavillon 18, Parc Floral de Paris – 3 > 12 oct. Paris (75)

2019 : « Champ de vision » – Galerie Art et Liberté – 14 nov. > 11 déc. – Charenton le Pont (94)

2019 : « Figures libres » – Espace d'Art Chailloux – 13 sept. > 26 oct. – Fresnes (92)

2017 : «Photosculptures» – Jeux d'assemblages – Galerie « A l'écu de France »- 4 nov. < 3 déc. Viroflay (78)

2017 :«Photosculptures» – Galerie Courcelles – 19 sept. < 25 nov. – Paris (75017)

2017 : « Un Certain Chaos » – Musée du Quai Branly – 21 avril – before « Picasso – Primitif » – Paris (75017)

2015-2016 : Galerie Courcelles – 24 nov 2015 < 16 janv 2016 – Paris17

2015 : Galerie Francis Noël – Espace 75 – 10 sept < 9 oct – Liège (Belgique)

2015 : «PRINCIPIA DISCORDIA» – Pollipop Gallery – Londres (Angleterre)

2015 : «Tout est permis» – grande galerie des Beaux-arts – Poitiers (86)

2014 : « Instants-Espaces5 » – Chapelle Saint Louis du Collège Henri IV – Poitiers (86)

2013 : « Portraits morcellés » – Chapelle Saint Louis du Collège Henri IV – 1 oct. au 20 dec. – Poitiers (86)

2013 : « Les nouvelles métamorphoses » Orangerie de la Mothe Saint-Héray et Commanderie de Saint-Marc La Lande – 22 juin > 14 juillet – (79)

2013 : « La Chambre de Narcisse » – L'Art s'emporte – Médiathèque François Mitterrand – 2 mai > 29 juin – Poitiers (86)

2012 : « Instants-Espaces3 » – Chapelle Saint Louis du Collège Henri IV – Poitiers (86)

2011 : « Photosculptures » Wet, Ice...Blue, Galerie Ana Mercader – 06 de julio > 01 de sept. – Almería 04740 – Espagne

2010 : «Instants-Espaces» – Chapelle Saint Louis du Collège Henri IV – 28 sept. Au 10 oct. – Poitiers (86)

2009 : « Photosculptures» – Exposition Nudités – Carrefour des Arts – La Chapelle Urée (50).

2008 : « Clastra » (sculptures) – Châteaux de TOUFFOU – juillet, août, septembre – Bonnes (86)

2007 : « illusions » Dortoir des Moines – Abbaye de Saint Benoit (86).

2007 : « extraits » – Galerie de l'école des beaux-Arts – Sept. – Poitiers (86)

Concours international

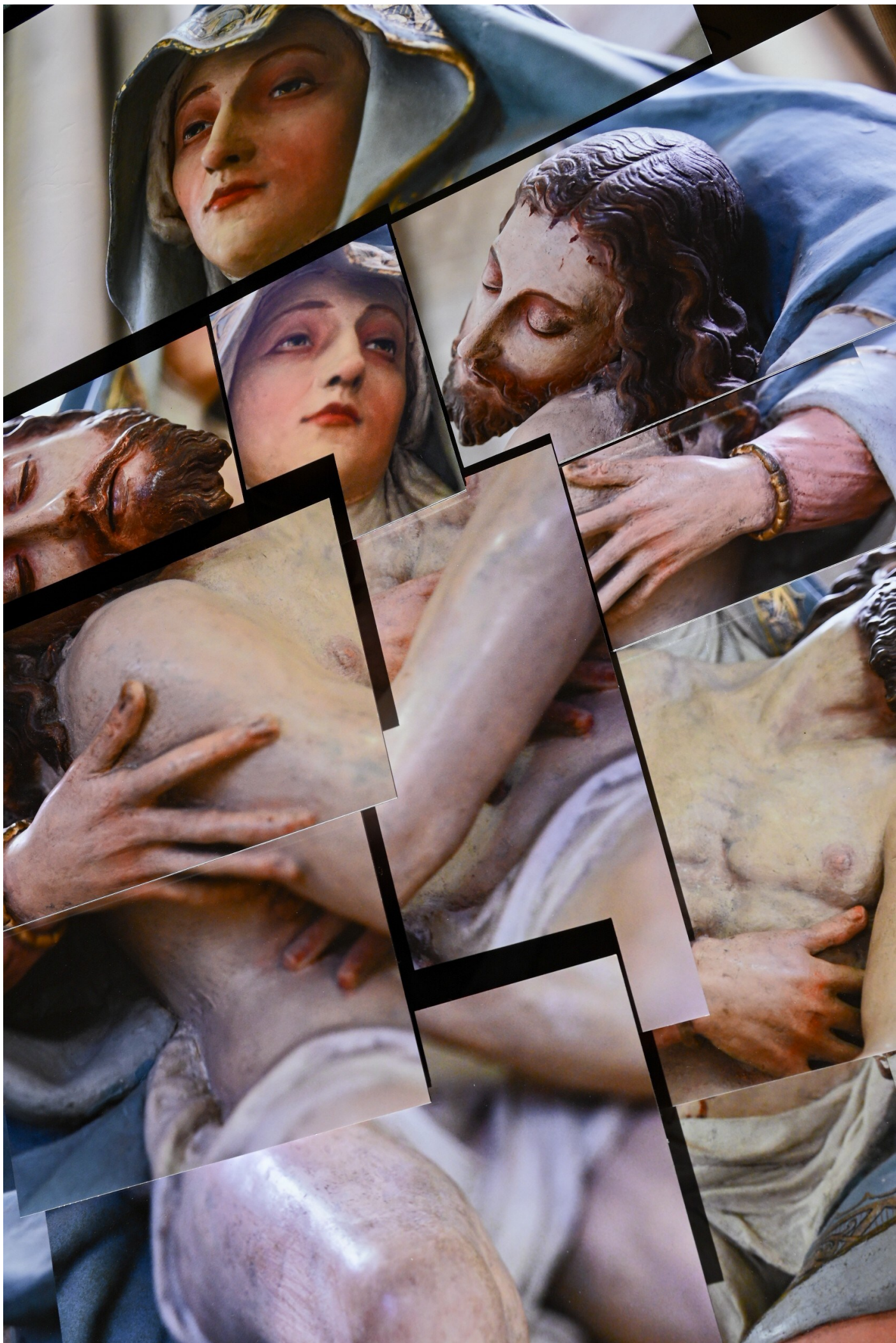
2015 : «Art & Care» – Palais de Tokyo – 2 avril 2015 – Paris (75)

Prix

2014 : Prix de l'ADAGP pour le film «Un certain Chaos» – MacParis – Espace Champperret – 27 > 30 nov. 2014 – Paris (75017)

Film :

2024 : « Brno Del Zou, Le fragmenteur fragmenté » Réalisation Fabien Maheu. Avec le soutien de l'ADAGP. Durée du film complet : 15mn. Version intégrale sur <https://vimeo.com/951074897> réalisation juin 2024. Coproduction et moyens techniques : Animo Plex/Fabien Maheu ©Fabien Maheu 2024 ©Brno Del Zou



La pieta, Photographies contrecollés sur structure aimantée - 170 cm x 110 cm x 15 cm

LA COLLÉGIALE SAINTE-CROIX



Édifice bâti au XI^e siècle par des moines bénédictins de l'abbaye de Tournus (Bourgogne), la Collégiale Sainte-Croix de Loudun est aujourd'hui dédiée à l'art et à la culture

L'édifice est construit en 1062 pour accueillir un collège de chanoines. L'église, dédiée à « Notre Dame et tous les Saints », est marquée architecturalement par l'influence bourguignonne des commanditaires. Puis le collège sera rebaptisé « Sainte-Croix » après que Foulques V, comte d'Anjou, ait offert au collège un fragment de la vraie Croix, rapporté de la Terre Sainte.

Marquée par l'histoire nationale et locale, La Collégiale sera le lieu de séances d'exorcisme lors de l'Affaire Urbain Grandier en 1634, affaire plus connue sous le nom des Possédées de Loudun.

Après la Révolution Française, la Collégiale, devenue bien national, est transformée en halle à grains. La voûte de la nef en mauvais état est remplacée au XIX^e siècle par une charpente métallique identique à celles de l'exposition universelle de 1889 à Paris. Elle deviendra un marché couvert jusque dans les années 1990, avant d'être restaurée par la municipalité, et de devenir un lieu unique d'expositions et de concerts.

Lors de la restauration de l'édifice, des décors peints dans le chœur et le transept ont été mis au jour. Ces peintures murales sont datées de la fin du XIII^e siècle et représentent la scène de la crucifixion avec, de part et d'autre, les représentations de l'Église et de la Synagogue. Le décor du transept, incomplet, est plus ancien et daterait du XII^e siècle.

Vaste édifice, la Collégiale Sainte-Croix accueille des expositions d'art contemporain, des concerts et autres événements qui contribuent au rayonnement culturel de la ville.

PARCELLES DE SOI

Exposition de Brno DEL ZOU
Du 16 mai au 28 juin

Horaires d'ouverture

Mardi, mercredi, vendredi et samedi de 10h30 à 12h30 et de 14h à 18h30
Jeudi et dimanche de 14h à 18h30

Vernissage : vendredi 15 mai à 18h30 en présence de l'artiste

Entrée libre

Animations

Toutes les animations sont accessibles aux personnes à mobilité réduite

- Visite commentée de l'exposition :

Samedi 16 mai à 11h, par l'artiste

- Atelier famille « L'image au deux visages » :

Samedi 30 mai à 15h30

- Atelier famille « Photo de famille recomposée » :

Mercredi 10 juin à 15h30

- Atelier famille « Cyanotype » :

Samedi 13 juin à 15h30

- Atelier famille « Focus sur l'invisible » :

Samedi 20 juin à 15h30

- Atelier famille « Fragments de souvenirs » :

Samedi 27 juin à 15h30

Vernissage, visite, gratuits.

Pour chaque atelier : 2€ /enfant - 5 €/adulte - sur inscription - à partir de 4 ans

Renseignements:

collegiale.ste.croix@ville-loudun.fr

05 49 98 62 00 - 06 36 16 75 79

📍 Service Culture Loudun

📍 Collégialesaintecroix
Ville-loudun.fr