

# Dossier de Presse



COLLÉGIALE  
SAINTE-CROIX

Exposition

MARIE  
MOREL

Du 8 mars  
Au 4 mai  
2025

*Le chant de l'amour*

Collégiale Sainte-Croix  
LOUDUN

05 49 98 62 00

[www.ville-loudun.fr](http://www.ville-loudun.fr)

📍 Service Culture  
Loudun

📍 Collégiale Sainte-Croix-Loudun



COLLÉGIALE  
SAINTE-CROIX

**Collégiale Sainte-Croix**

Place Sainte-Croix

86 200 Loudun

05 49 98 62 00

[collégiale.ste.croix@ville-loudun.fr](mailto:collégiale.ste.croix@ville-loudun.fr)

**Entrée Libre**

réseau  
arts plastiques & visuels  
nouvelle-aquitaine

**ASTRE**





# Le chant de l'amour

MARIE MOREL

Du 8 mars au 4 mai

Collégiale Sainte-Croix / Loudun

Les chant de l'amour

Page 8

Marie MOREL

Page 4

Marie MOREL, par Pascal QUINGNARD

Page 6

Principales expériences

Page 8

La Collégiale Sainte-Croix

Page 12

Informations pratiques

Page 13

# LE CHANT DE L'AMOUR

Quand le minéral accueille l'organique

Le temps d'une exposition, la pierre quasi millénaire de la Collégiale Sainte-Croix va héberger toute la vie que dégage l'œuvre de Marie Morel. Ses oiseaux si loquaces, ses fleurs érotiques, ses femmes amoureuses, toute une faune et une flore débordant de vie et d'amour, car il n'y a pas meilleur synonyme à la vie que l'amour. C'est là le thème de l'exposition, l'amour, depuis toujours omniprésent dans son travail, elle le condense aujourd'hui à la Collégiale

Un amour qu'elle chante également aux femmes oubliées, ces femmes qui ont marqué l'histoire et dont peu de personnes connaissent le nom. Cette exposition permettra de découvrir le parcours d'une artiste et son travail le plus récent.



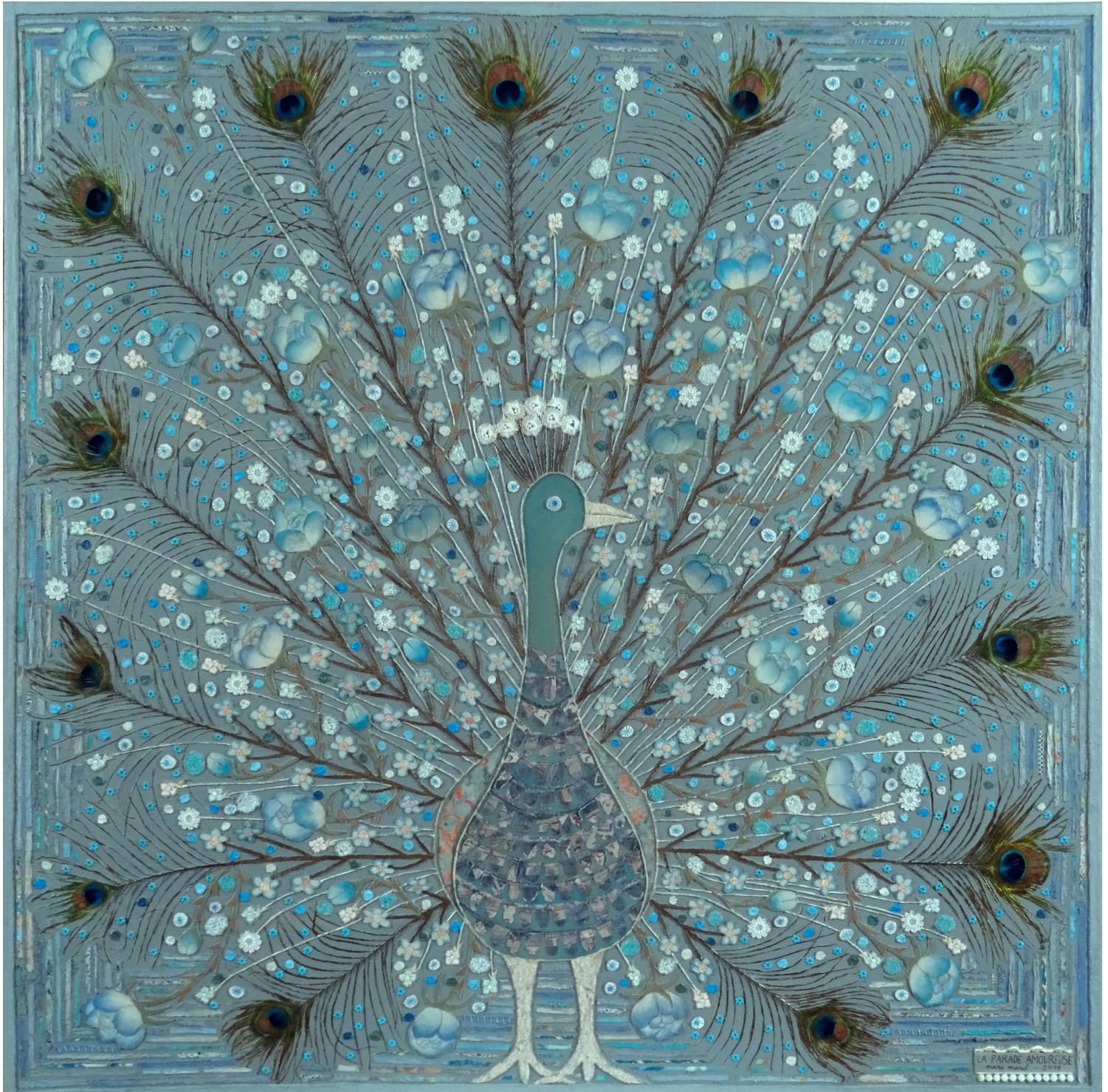
# MARIE MOREL

Marie Morel est peintre. Elle a vécu dans un milieu culturel très privilégié où la peinture, la littérature et la culture faisaient partie du quotidien familial. Sa mère Odette Ducarre était peintre et architecte, son père Robert Morel était écrivain et éditeur. Très tôt Marie a compris son engagement dans la peinture, elle a commencé à travailler vers l'âge de 3 ans et n'a jamais arrêté. Elle a illustré son premier livre François d'Assise de Joseph Delteil à l'âge de 5 ans. Marie n'est jamais allée dans une école des Beaux-Arts, mais sa mère lui donnait des cours particuliers à la maison : fusain, nature morte, peinture, collages, etc. et elle la laissait aussi travailler très librement. Ses parents l'emmenaient beaucoup dans les musées. à 9 ans, Marie découvre la biennale de peinture à Venise et déclare qu'elle est peintre. Marie Morel a aussi toujours beaucoup écrit. Elle a grandi entre la peinture, la littérature, la nature (qui est fondamentale dans sa manière de vivre), et la musique.

Marie a commencé par apprendre la flûte traversière, le piano et l'accordéon, puis par la suite elle étudiera le violoncelle. Elle joue tous les jours de la musique. Marie Morel vit et travaille dans la montagne, dans un lieu calme et protégé des nuisances du monde où Marie poursuit inlassablement un chemin d'émotions et de réflexions qui nourrissent son œuvre. Marie Morel peint les grandes questions philosophiques, la vie, la mort, mais aussi l'amour, l'érotisme et la nature qu'elle affectionne tant. Une partie de son



œuvre est consacrée aux problèmes de notre société. Marie n'est pas fermée aux « bruits du monde », elle est totalement révoltée par les guerres, les conflits, le pouvoir de l'argent contre les intérêts des peuples, le mépris des pauvres et des plus démunis, la censure, la destruction de la nature, l'incohérence des décisions politiques. Marie milite dans ses tableaux pour la liberté, l'égalité et la fraternité. Elle défend ses idées pour le respect et pour une attention aux autres, pour une vraie justice, de manière pacifique. Dénoncer par la peinture est pour elle une manière de résister.



*La parade amoureuse, 120x120*

# MARIE MOREL, PAR PASCAL QUIGNARD

Marie Morel est un des plus grands peintres vivants. J'ai beaucoup appris d'elle. J'ai travaillé avec elle sur un grand tableau de six mètres qui fut intitulé « Louise Michel ». Matisse se posait la question : Comment faire pour qu'il n'y ait pas un déséquilibre entre les points faibles de la toile et les points forts, entre des régions puissantes et des fonds vides, entre ce qui s'élève et ce qui s'efface, soudain rejeté dans l'ombre de ce qui s'élève ? Pour que quelque chose surgisse avec densité, ne faut-il pas que quelque chose, à côté, nécessairement s'affaiblisse ? La réponse de Marie Morel est la saturation de tous les points sur la surface dans une marqueterie de scènes intenses. La scène sexuelle représentée en 6.20 est aussi puissamment peinte et aussi bouleversante que celle située en 27.8. Or ni l'une ni l'autre ne sont connaissables panoramiquement. Mais Marie Morel a poussé le problème que se posait Matisse plus loin encore : elle a ajouté au problème du déséquilibre des points faibles et des points forts sur la surface de la peinture le problème du déséquilibre des trois points de vue dans l'espace que la vision de la peinture requiert. Freud disait : il y a deux positions, fort et da. Ailleurs ou là. Absent ou présent. Mort ou vivant. L'art est tout entier dans ce jeu terrible qui joue entre le perdu et l'apparaissant.

Mais Humboldt disait : Il y a trois positions dans l'espace : hier, da, dort. Ici, là, loin. De ces trois positions dans l'espace dérivent les trois personnes dans la langue : je, tu, il. Par exemple en peinture Je, c'est le nez sur la toile lorsqu'on peint. Tu, le visage ou le buste à mi distance quand on regarde. Il, le corps inconnu qui pousse la porte et aperçoit de très loin la toile.

J'évoque le mouvement incessant du peintre dans l'atelier cherchant l'impossible encablure, l'introuvable vol d'oiseau, l'inexistante « bonne distance » vis-à-vis du chevalet qui supporte la peinture.

Marie Morel associe les trois personnes aux trois positions. De tout près c'est je, c'est hier, c'est ici. C'est pour ainsi dire le monde interne. C'est le labyrinthe où la mosaïste incruste ses scènes et inscrit ses noms. C'est le livre. Ici, on peut lire les phrases écrites.

Ici, on peut entrer à l'intérieur du cadre de chaque saynète. À mi distance c'est tu, c'est da, c'est là, en face. C'est l'ensemble des couleurs, l'équilibre des formes. C'est le tout se donnant d'assez près pour saisir l'ensemble et percevoir la nature de son contenu (mais plus assez près pour subir l'ascendant de chaque scène sexuelle, plus assez près pour pouvoir lire les mots qui entourent les figures qu'immobilise le désir au sein de chaque petit encadrement de branches mortes). De loin c'est il, c'est dort, c'est là-bas, surgissant dans le loin, à partir du loin. Ce sont les grands monochromes abstraits que j'admire tant, c'est la futaie, architecture où l'image se cache, prédateur à l'aguet, autre inconnu sur le point de bondir.

Voilà la triple avancée qui me subjugue à chaque fois dans les peintures de Marie Morel. J'appelle « peintures de Marie Morel » tous les grands formats dès l'instant où ils sont exposés dans l'espace qui est nécessaire aux trois visions.

Pascal Quignard,  
Ecrivain, lauréat du Prix Goncourt



*Les Amoureux 2, 80x80*

# PRINCIPALES EXPÉRIENCES

## Expositions personnelles

### 2025

Collégiale Sainte-Croix, *Le Chant de l'amour*.  
Loudun  
Château Lescombes. Eysines  
Galerie Le Point rouge. Saint-Rémy-de-Provence  
L'espace enchanté, *L'arbre*. Yvoire  
Château. Ambérieu-en-Bugey  
*L'érotisme*. Revonnas

### 2024

*La Coop-Art*. Serviès-en-Val  
Bruno Matthys gallery. Bruxelles, Belgique  
CEA, *Photographies des femmes oubliées*,.  
Grenoble  
Fort de Feyzin, *Photographies des femmes oubliées*. Feyzin

### 2023

Fort de Vaise, Fondation Renaud, *Révéler l'invisible, les femmes oubliées*. Lyon  
Collection de la Praye, *Amour & Co*. Fareins  
Maison Lagrive, Showroom Marc Petit, *Ce noir si mystérieux !* Cahors  
Galerie de Faouëdic, *Que reflète la peinture ?*

### Lorient

Galerie 29, *Les Femmes des siècles passés*. évian  
Art et Madeleine, chez Elisabeth Picot-Le Roy, *Tableaux et signature du livre des femmes*. Paris, puis Morgat  
Galerie Izart, *Pastels érotiques*. Pont-Aven  
Médiathèque Jules Verne, *L'écriture dans la peinture*. La Ricamarie  
Galerie Dingue d'art, *L'amour*. Journans  
Médiathèque Ramuz, *Voilages des femmes*. évian  
Médiathèque la parenthèse, *Photos*. Neuvecelle

### 2022

Foire d'art contemporain Art Montpellier, Marie Morel invitée de prestige avec *Les Grands formats*, sous l'égide de Miroir de l'art. Montpellier  
L'Arbre vagabond, *Tendre éros*. Cheyne, Le Chambon-sur-Lignon

### 2021

Galerie Elisabeth Picot-Le Roy. Morgat  
La Grange du Prieuré, Acanthe, *Aimons-nous*. La Ferté Loupière  
Les 5 médiathèques, *Les Femmes*. Paris, Vallée de la Marne

### 2019

Galerie Béatrice Soulié, (Sortie du livre *L'oeuvre censurée de Marie Morel* de Pascal Quignard). Paris  
Cité des Arts, *Les Femmes des siècles passés*. Chambéry  
Galerie Jakez, (*En hommage à Brigitte*). Pont-

### Aven

### 2018

Galerie Capazza. Nançay  
Médiathèque. Uzès  
La Grande Vapeur. Oyonnax  
Musée de Sonnevillle. Gradignan  
Galerie 29. Evian

### 2017

Galerie des femmes. Paris  
Centre d'art Boris Bojnev. Forcalquier

### 2016

Galerie Humus. Lausanne, Suisse

### 2015

Pavillon Stéphane Hessel, *Résister*. Gaillard  
ESPE, *Célébration de la vie*. Bourg-en-Bresse  
Médiathèque, Château, MJC, Mairie,  
(*Exposition monographique*). Amberieu-en-Bugey

### 2014

Château de Vogüé. Vogüé  
Galerie Henno, sortie monographie sur Marie Morel, avec Pascal Quignard. Paris  
Chez Lévy-Perrier. Paris

### 2013

église Saint-Pancrace de Bans, *L'écriture dans la peinture de Marie Morel*. Givors  
La Maroquinerie. Nantua

### 2012

Espace culturel. Rennes, Betton  
Musée de l'orangerie, *Questions sur le monde*.

### Sens

Galerie Nane Cailler. Pully, Suisse  
Chapelle des Ursulines. Quimperlé  
L'Arc. Scène nationale. Le Creusot  
La Maison du Tailleur. Savennes  
Scène nationale. Chalon-sur-Saône

### 2011

Espace des femmes. Paris  
Espace culturel (jusqu'en 2012). Rennes, Betton.  
Galerie 116. Villefranche  
Espace Culturel. Montmorillon  
Le Château des Allymes. Amberieu-en-Bugey  
Galerie Saint-Pierre. Limoges  
Musée de l'orangerie, *Questions sur le monde* (jusqu'en 2012). Sens

### 2010

Musée de La Halle Saint-Pierre. Paris  
Galerie B. Pont Aven  
Les Journandises. Journans  
Médiathèque. Argentan  
Maison des Métiers du livre. Forcalquier

### 2009

Musée de La Halle Saint-Pierre (jusqu'en 2010). Paris



Galerie Béatrice Soulié. Paris  
 Médiathèque. Arles  
**2008**  
 Galerie B. *Les carrés de Marie Morel*. Pont-Aven  
 Musée Faure. Aix-les-Bains  
**2007**  
 Galerie Saint Pierre. Limoges  
 Espace Saint Louis. Bar-le-Duc  
**2006**  
 La Maroquinerie. Nantua  
 Galerie B. *Papiers d'amour*. Pont-Aven  
 église. Recloses  
 Galerie Nane Cailler, *Les petites branches*. Pully,  
 Suisse  
**2005**  
 Centre d'art. Chambéry  
 Artothèque du lycée Antonin Artaud. Marseille  
 IUFM. Bourg-en-Bresse  
 Galerie de l'enfer. Limoges  
 Village d'artistes. Rablay-sur-Layon  
**2004**  
 Centre d'art, *Les grains de café de mon amour*.  
 Rousset-sur-Arc  
 Galerie Béatrice Soulié. Paris  
**2003**  
 Galerie B. *La forêt et les oiseaux*. Pont-Aven  
 Galerie Berlioz, *Les oiseaux*. Sausset-les-Pins  
 MJC, *Parlez-moi d'amour*. Dieppe  
**2002**  
 Chapelle Saint Libéral. Brive-la-Gaillarde  
**2001**  
 Galerie B. Pont-Aven  
 Galerie singulière. Forcalquier  
 La Halle Saint-Pierre, Espace galerie, *Les grands  
 formats*. Paris  
 Galerie Béatrice Soulié, Tableaux anciens. Paris  
**2000**  
 Galerie Nane Cailler, *Le désir*. Pully, Suisse  
 Galerie Berlioz. Sausset-les-Pins  
 Galerie l'escalier. Orléans  
 Galerie B. Nantes  
**1999**  
 La Halle Saint-Pierre, Sortie du livre « *Lettres à  
 Thomas* ». Paris  
 Galerie Béatrice Soulié, *Dessins et tableaux pour  
 Thomas*. Paris  
 Château, *Terres intimes*. Coupiac  
 Chez Thierry Lartet, dans son jardin. Montauban  
**1998**  
 Galerie B. Femmes. Pont-Aven  
**1997**  
 Galerie Béatrice Soulié, *Lettres d'amour*. Paris  
**1995**  
 Château. *Textes et peintures*. Le Tremblay  
**1994**  
 Centre d'art contemporain, *oeuvres récentes*.  
 Forcalquier  
 Temple. Puget sur Durance

Galerie Nane Cailler. Pully, Suisse  
**1998**  
 Musée l'Ecolturel. Saint-Agnant près Croq  
 Musée Faure. Aix-les-Bains  
 Galerie Euros. Mulhouse  
 Palais de Tokyo, centre national des arts plastiques,  
*Les enveloppes de Marie Morel*. Paris  
**1985**  
 Centre d'art contemporain chez Lucien Henry.  
 Forcalquier  
**1977**  
 La Galerie. Paris

## Exposition Collectives

**2025**  
 Galerie Capazza, *L'équilibre*. Nançay  
**2024**  
 Galerie Capazza, *L'Horizon*. Nançay  
 The Arctic Red Dot, *Opus 1*. Parcé-sur-Sarthe  
 Manège Rochambeau, *Le Best of de la peinture  
 d'aujourd'hui*. Vendôme  
 Antica Namur / Foire d'art – Stand Galerie  
 Capazza. Belgique  
 La Cour, *Ce qu'on appelle l'amour*. Saint-Etienne  
**2028**  
 Musée Paul Dini, Les théâtres des singuliers.  
 Villefranche-sur-Saône  
 Galerie Capazza, *Danser avec les nuages*. Nançay  
 La Villa, Mylène Besson et Marie Morel. Montrevel  
 Espace enchanté, *Arbres enchantés*. Yvoire  
 Salon Soroptimist, *Talents de femmes*. Béthune  
**2022**  
 Galerie Capazza, *Coexister*. Nançay  
 Musée Paul Dini, *Secrets de fabrique*. Villefranchesur-  
 Saône  
 Galerie Elisabeth Picot-Le Roy. Morgat  
 Point rouge gallery, *écritures cachées*. Saint-  
 Rémy-de-Provence  
 Enseigne des Oudin. *Lucien Henry, mécène de  
 l'amitié*. Paris  
 Le Parvis, *Mauvais genre ou la beauté convulsive*.  
 Tarbes  
**2021**  
 Galerie Capazza, *Enfances*. Nançay  
 Pop Galerie, *Le bout des bordes*. Sète  
**2020**  
 H2M, *Les affinités mystérieuses*. Bourg-en-Bresse  
 St Pierre, La Fabrique, *Liberté figure de proue*.  
 Avallon  
 Galerie Capazza, *Autour d'Auguste Rodin*. Nançay  
 Collection de la Praye, *Nature + nature*. Fareins  
**2019**  
 Musée Paul Dini, *Question de genres*. Villefranchesur-  
 Saône  
 Galerie Capazza, *L'arbre, c'est le temps rendu  
 visible*. Nançay  
 Galerie Izabella (dépôt peintures). Pont-Aven

Galerie du Rat Mort (dépôt peintures). Oostende, Belgique

Point rouge gallery, *écritures singulières*. Saint-Rémy-de-Provence

**2018**

Château de Saur. Lisle-sur-Tarn

Galerie Capazza, *Miroir des sentiments*. Nançay

Galerie du Rat Mort (dépôt peintures). Oostende, Belgique

Galerie Izabella (dépôt peintures). Pont-Aven

Collection de la Praye, Marie Morel et Odette Ducarre. *Les fleurs*. Fareins

Musée Faure, *30 ans d'expositions avec André Liatard*. Aix-les-Bains

**2017**

Galerie Capazza, *L'étoile*. Nançay

Galerie du Rat Mort (dépôt peintures). Oostende, Belgique

Espace Agnès B. *Mauvais genre*. Paris

Centre Culturel, *La forêt*. Oyonnax

**2016**

Galerie du Rat Mort, *In the Name of the Rat*. Oostende, Belgique

Galerie Capazza, *Venus et Vulcain*. Nançay

Musée Chintreuil, *Portraits*. Pont-de-Vaux

**2015**

Centre culturel, *Portraits de femmes*. Oyonnax

**2014**

Musée Ingres, *Regards éblouis*. Montauban

Le prieuré de Manthes, *Avec les ailes d'un ange*. Mantes

Musée de l'Hospice Saint-Roch, *Dans les chambres hantées de Gilbert Lascault*. Issoudun

Galerie Béatrice Soulié, *Pierre Dotte, le regard d'un collectionneur*. Marseille

Château d'Aigle, *éros, Bacchus*. Aigle, Suisse

La Maison Rouge, *Le Mur, la collection Antoine de Galbert*. Paris

**2013**

Château du Tremblay, *Les trésors*. Marie Morel et Carine Lorenzoni. Fontenoy

**2012**

Galerie B. Pont-Aven

Galerie Alain Paire, *Ex-voto d'aujourd'hui*. Aix-en-Provence.

**2011**

Musée Paul Dini, *L'amour*. Villefranche-sur-Saône

Centre culturel, *Carré de dames*. Oyonnax

Centre culturel le Belvédère, *La vie et la mort*. Saint Martin d'Uriage

**2010**

Les peintres de la galerie B. Riec-sur-Belton

Festival de la femme. Forcalquier

Musée de Brou, Monastère, *Visions contemporaines de Marguerite d'Autriche*. Bourg-en-Bresse

**2009**

Musée Arteum, *La Beauté des restes*, Assemblages. Châteauneuf-le-Rouge

Galerie Nane Cailler, *Honneur aux dames*. Pully, Suisse

Galerie Françoise Souchaud, *Théâtre d'amour*. Lyon

La Planée, *Résistances*. Celles-sur-Plaine

**2008**

Galerie Humus, *Marie Morel et Pierre Bourgeade*.

Lausanne, Suisse

Parc Thermal, *Résistances*. Saint-Gervais

**2007**

Médiathèque. Ambérieu-en-Bugey

Espace culturel, Carte blanche à La Galerie B. Betton. Rennes

**2006**

Galerie Saint Pierre, *Les Boîtes*. Limoges

Centre culturel Aragon, *L'esprit de la forêt*.

Oyonnax

**2005**

Foire internationale, galerie B. Strasbourg

Galerie B. et ses artistes à Paris. Paris

**2004**

Galerie Nane Cailler. Pully, Suisse

Galerie Ellena. Nice, Falicon

Centre d'art contemporain de Lucien Henry. Forcalquier

Galerie Berlioz, fête de fermeture de la galerie. Sausset-les-Pins

Galerie Fanfan des mûres, *Les Vierges*. Lyon

**2003**

Au-delà du corps (2). Aix-sur-Vienne

Musée Ingres, *Peindre en trois dimensions*.

Montauban

Musée de Pully. Lausanne, Suisse

Galerie B. *Marie Morel et Maurice Fanciello, les uns et les autres*. Pont-Aven

**2002**

Centre culturel Aragon, *Voyageurs imaginaires*. Oyonnax

Galerie Berlioz, *Bleu comme la mer*. Sausset-les-Pins

Galerie à l'enseigne des Oudins, *Pierre Bourgeade et ceux qu'il aime* (photos). Paris

La Halle Saint Pierre, (Espace du bas) *oeil pour oeil*, grands formats. Paris

Centre d'art, Marie Morel, Louis Pons, et Pascal Verbena. Rousset-sur-Arc

**2001**

Musée, *La lettre dans tous ses états*. Riquewihr

*Au-delà du corps*. Aix-sur-Vienne

Galerie B. hôtel de la duchesse Anne. Nantes

Galerie La passerelle, la passerelle a cinq ans...

Auxerre

**2000**

Galerie Nane Cailler, il était une fois le XX<sup>ème</sup> siècle. Pully, Suisse

Musée de la communication, *les timbrés*. Berne, Suisse

Galerie le Gyroscope. Chambéry

Licences, exposition, sortie de la revue n°1. Paris

**1999**

Espace communication, *mise en boîte*. Dieppe

Galerie Béatrice Soulié, *L'oeuf sauvage*. Paris

La collection d'Anne et Henri Sotta. Allauch

**1998**

Halle Saint-Pierre, *L'oeil à l'état sauvage*. Paris

La passerelle. Auxerre

Centre culturel, *Le courrier peint*. Oyonnax

**1996**

Halle Saint-Pierre, *Les Coups de coeur de l'oeuf sauvage*. Paris

**1995**

Galerie Nane Cailler. Pully, Suisse

*De l'autre côté du voyage...* Exposition pour la prévention de la toxicomanie. Paris, La défense

**1994**

Musée de la poste, *Enveloppes*. Paris

**1998**

Galerie empreintes, 7+15 dessin. Anzin Saint Aubin

**1992**

Galerie Nane Cailler, *Au fil de l'eau*. Pully, Suisse

Musée, en hommage à Raymond Humbert. Laduz

Galerie Pleine Marge, *l'oeuf existe à l'état sauvage*.

Paris

**1991**

Musée des beaux-arts, *écriture*. Mulhouse

Galerie Pleine Marge, Marie Morel et Pierre Bettencourt. Paris

Galerie Antoine de Galbert, *Reliefs*. Grenoble

Galerie Euros, *Collages*. Mulhouse

**1990**

Musée Ingres, *Théâtre de l'imaginaire*. Montauban

Jardiniers de la mémoire. Bègles

**1989**

Galerie Caroline Corre, *Les magiciens de ma terre*.

Paris

**1988**

Arthothèque A. Artaud. Marseille

Musée Ingres, *Les instinctifs du midi*. Montauban

**1987**

Galerie Athanor, *Boîtes*. Marseille

Notre dame de Beauregard. Orgon

Château, *Formes rituelles II*. Tanlay

**1986**

Musée, *Objets en dérive*. Saint Quentin

Galerie Valat, *Rencontre*. Saint Vallier

Biennale de la jeune peinture Méditerranéenne, Marie Morel reçoit le Prix de la jeune peinture et le prix du public. Nice

**1985**

Musée Ingres, *Créateurs singuliers du midi*.

Montauban

Galerie Valat, *l'écriture*. Saint Vallier

*L'art longe le soleil*. Saint Cyr sur Mer

**1984**

Galerie Godula Buchholz Werkraum, *Exotick*.

Munich

Musée d'art moderne, *La littérature en couleurs*.

Paris

**1988**

Reçoit le prix Fénéon de Peinture, exposition galerie Katia Granoff. Paris

**1977**

Salon des réalités nouvelles. Paris

# La Collégiale Sainte-Croix



Édifice bâti au XI<sup>e</sup> siècle par des moines bénédictins de l'abbaye de Tournus (Bourgogne), la Collégiale Sainte-Croix de Loudun est aujourd'hui dédiée à l'art et à la culture

L'édifice est construit en 1062 pour accueillir un collège de chanoines. L'église, dédiée à « Notre Dame et tous les Saints », est marquée architecturalement par l'influence bourguignonne des commanditaires. Puis le collège sera rebaptisé « Sainte-Croix » après que Foulques V, comte d'Anjou, ait offert au collège un fragment de la vraie Croix, rapporté de la Terre Sainte.

Marquée par l'histoire nationale et locale, La Collégiale sera le lieu de séances d'exorcisme lors de l'Affaire Urbain Grandier en 1634, affaire plus connue sous le nom des Possédées de Loudun.

Après la Révolution Française, la Collégiale, devenue bien national, est transformée en halle à grains. La voûte de la nef en mauvais état est remplacée au XIX<sup>e</sup> siècle par une charpente métallique identique à celles de l'exposition universelle de 1889 à Paris. Elle deviendra un marché couvert jusque dans les années 1990, avant d'être restaurée par la municipalité, et de devenir un lieu unique d'expositions et de concerts.

Lors de la restauration de l'édifice, des décors peints dans le chœur et le transept ont été mis au jour. Ces peintures murales sont datées de la fin du XIII<sup>e</sup> siècle et représentent la scène de la crucifixion avec, de part et d'autre, les représentations de l'Église et de la Synagogue. Le décor du transept, incomplet, est plus ancien et daterait du XII<sup>e</sup> siècle.

Vaste édifice, la Collégiale Sainte-Croix accueille des expositions d'art contemporain, des concerts et autres événements qui contribuent au rayonnement culturel de la ville.

# Le chant de l'amour

## Exposition de Marie Morel

Du 8 mars au 4 mai 2025

### Horaires d'ouverture

Mardi de 10h30 à 12h30 et de 14h à 18h

Mercredi, vendredi, samedi et dimanche de 14h à 18h

Pendant les vacances scolaires (du 19 avril au 4 mai) :

Mardi, mercredi, vendredi et samedi de 10h30 à 12h30 et de 14h à 18h30

Jeudi et dimanche de 14h à 18h30

**Vernissage** : vendredi 7 mars à 18h30 en présence de l'artiste

### Entrée libre

### Animations

Toutes les animations sont accessibles aux personnes à mobilité réduite

### - Visites commentées de l'exposition :

Samedi 8 mars à 11h, par l'artiste

Samedi 26 avril à 16h

*Visites gratuites sur réservation*

### - Ateliers « Portrait » :

Mercredi 26 mars à 15h30

Mardi 22 avril à 15h30

### - Atelier « A la manière de Marie Morel »

Vendredi 2 mai à 15h30

*Pour chaque atelier : 2€/enfant - 5€/adulte - sur inscription - à partir de 4 ans*

### Renseignements :

collegiale.ste.croix@ville-loudun.fr

05 49 98 62 00 - 06 86 16 75 79

📍 Service Culture Loudun

Ville-loudun.fr