

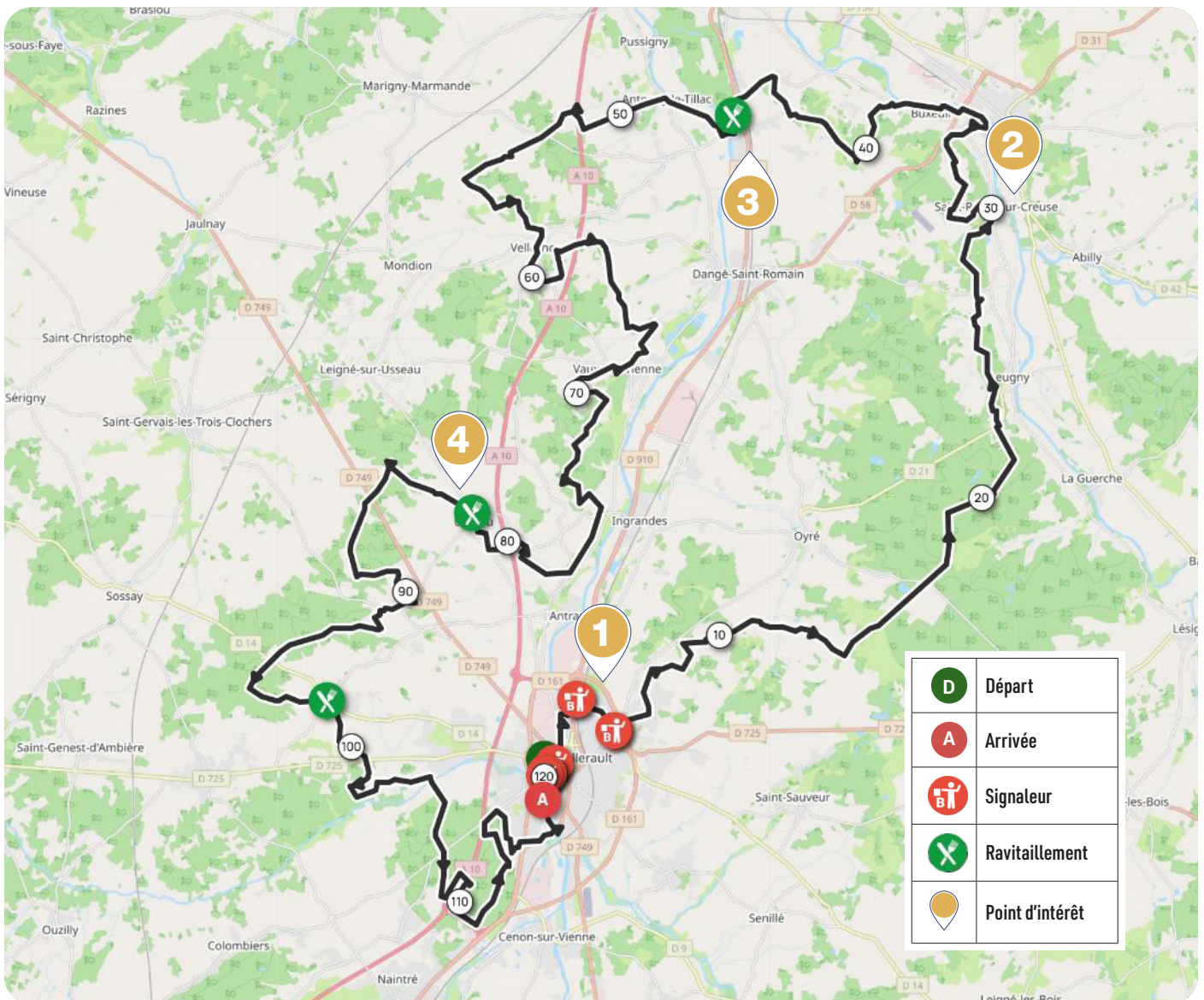


GRAVEL FEVER ADVENTURE 120

VOUS SOUHAITEZ VOUS DÉFIER SUR UN 120 KM ?

Sylvain Chavanel, l'ancien coureur cycliste professionnel et natif de Grand Châtellerault vous fait découvrir les pépites locales à travers une randonnée à caractère sportif au cœur des plus beaux paysages de la Vienne.

Ce parcours agréable offre son lot de défis, en combinant à la fois sites naturels et historiques. Vous aurez l'opportunité d'apercevoir le patrimoine de Grand Châtellerault et de l'Indre-et-Loire ainsi que différents points d'intérêts avec un départ du site emblématique de la Manu.



- Départ à partir de 9^h le samedi 21 octobre
- Check-in obligatoire à partir de 7^h : contrôle des vélos

Vélos autorisés : Gravel, CX, VTT



1

LE PONT HENRI IV

Il aura fallu près de 45 ans de travaux et la direction successive de 4 architectes pour voir naître en 1609 le Pont Henri IV. Enjambant la Vienne, il relie le cœur de ville au quartier de Châteauneuf. En 2022, un vaste chantier de restauration de ce pont Renaissance, véritable joyau du patrimoine châtelleraudais a été entrepris. Arpentez ces larges trottoirs, admirez les deux tours rondes et profitez de sa traversée pour déambuler sur les quais de Vienne tout juste réaménagés. Observez la faune et la flore en longeant la Vienne jusqu'à l'île Sainte Catherine où vous pourrez peut-être apercevoir castors ou martin-pêcheurs...



2

LES TROGLODYTES DE SAINT RÉMY

Cette étonnante collection de grottes et d'habitats souterrains témoigne de l'histoire locale et la période médiévale. Ces grottes mystérieuses étaient les lieux de refuge des habitants et servaient à abriter les récoltes, le bétail ainsi que les garnisons. Pendant l'été, vivez l'ère du Moyen-Âge en assistant aux spectacles nocturnes théâtralisés. Des artisans viennent également partager leur savoir-faire traditionnel à cette époque de l'année.



3

LA POSTE AUX CHEVAUX ET LE CHÂTEAU

Le château des Ormes abrita des hôtes célèbres, dont Voltaire. Avec sa vaste cour d'honneur, son grand vestibule dallé de marbre et son superbe escalier, il est l'un des plus grands châteaux du département de la Vienne. Face à lui, l'ancien Relais de la Poste aux Chevaux considéré comme l'un des plus remarquables de France tant par ses proportions que par son architecture. Aujourd'hui, la Poste aux Chevaux avec l'acoustique exceptionnelle de son ancien manège, accueille de nombreux événements culturels.



4

LE CHÂTEAU DE LA MOTTE

Ce château du XV^e est entouré de jardins et d'un parc aux tilleuls centenaires. Perché sur une colline, il a tous les attributs du château fort : les tours, la bannière qui flotte et une muraille qui abritait un pont-levis aujourd'hui disparu. S'il était possible auparavant de séjourner dans l'une des somptueuses chambres, l'actuel propriétaire ne réserve l'édifice que pour des grandes occasions comme des mariages, baptêmes ou des formations professionnelles.



POUR POURSUIVRE L'AVENTURE...

Retrouvez-nous au village du festival Gravel Fever sur le site de La Manu de Châtelleraudais autour de l'exposition Sylvain Chavanel, du village d'exposants, des foodtrucks, du DJ set et de nombreuses animations.



GRAVELFEVER.FR