

43<sup>e</sup> édition  
**LOUDUN**

20 - 24 septembre



*Foire Expo*  
2024



Entrée  
gratuite

Plus de 120  
exposants

# Loudun intérim

*La rencontre des besoins et des compétences*



Pensez LOUDUN INTERIM une Agence à votre service  
21 avenue de Ouagadougou 86200 LOUDUN

## VOUS RECHERCHEZ UN EMPLOI

Trouver une première mission  
Acquérir de l'expérience  
Se former

## BESOIN DE PERSONNEL

Démarche simple et rapide  
Analyse de vos besoins  
Recrutement adapté

# 05 49 98 80 95



[www.louduninterim.fr](http://www.louduninterim.fr)



[administratif@louduninterim.fr](mailto:administratif@louduninterim.fr)



[www.facebook.com/LOUDUNINTERIM](https://www.facebook.com/LOUDUNINTERIM)

STAND 15



AVEC  
**Seb'Evasion**  
DÉCOUVREZ L'HORIZON

## AGENCE DE VOYAGES

**NOUVELLE AGENCE**

Poitiers

1 rue des Imprimeurs

**NOUVEAU DÉPÔT**

Loudun

18 rue des Artisans

Seb'Evasion SARL

46, Porte de Mirebeau

86200 **LOUDUN**

**05 49 98 39 28**

[agence@sebevasion.com](mailto:agence@sebevasion.com)

[WWW.SEBEVASION.COM](http://WWW.SEBEVASION.COM)





# Le mot DU MAIRE

Madame, Monsieur,

**C'est la 43<sup>e</sup> Foire Exposition que la ville de Loudun a le plaisir et le privilège d'organiser, du 20 au 24 septembre 2024, en partenariat avec le Comité d'Expansion Agricole du Loudunais.**

Le 25 mai dernier, Loudun a accueilli le passage de la Flamme Olympique. Pour continuer à célébrer cet événement unique et exceptionnel, l'Olympisme sera à l'honneur de cette nouvelle édition de la Foire Exposition, dont je vous laisse découvrir le programme dans ce livret.

Le public, toujours plus attentif et curieux, principal acteur du succès de cette foire, sera ravi, j'en suis certain, de découvrir les animations proposées et les nombreux exposants. Cette année encore, la Ferme Découverte du Comité d'Expansion Agricole sera présente au Parc du 23 septembre, pour la plus grande joie des visiteurs et notamment des familles.

Je félicite donc tous les acteurs de cette manifestation, bénévoles infatigables qui participent à la préparation de cet événement constructif de notre vie locale, toutes les collectivités publiques, tous les partenaires et les services de la ville de Loudun, sans qui cette belle manifestation ne pourrait avoir lieu.

Pour toutes ces raisons, je souhaite à cette 43<sup>e</sup> édition de la Foire Exposition et à ses acteurs, tout le succès qu'ils attendent.

Au nom du Conseil Municipal de Loudun et du Conseil Municipal des Enfants, je vous souhaite une très belle Foire Exposition.

Joël DAZAS, Maire de Loudun  
Président de la Communauté de communes  
du Pays Loudunais

- |    |  |    |                            |
|----|--|----|----------------------------|
| 05 | Comité d'Expansion Agricole du Loudunais | 25 | Liste des exposants        |
| 07 | Programme de la Foire Exposition         | 26 | Plan                       |
| 21 | Communauté de communes du Pays Loudunais | 39 | Les valeurs de l'olympisme |



[WWW.VILLE-LOUDUN.FR](http://WWW.VILLE-LOUDUN.FR)



Direction de la publication : Joël Dazas.

Conception - Graphisme - Régie publicitaire - Impression : EdiPublic (Groupe IB-Médias) 33 av. des Temps Modernes  
86360 Chasseneuil-du-Poitou 05 49 01 44 11

Couverture : réalisation Mairie de Loudun. Crédits photos: Mairie de Loudun, CCPL, Pixabay, Fotolia, freepik

Document imprimé en CEE : 301 222 931 000 RCS et ce document est certifié 10-31-1087.

Nous remercions chaleureusement les annonceurs qui ont permis l'élaboration de ce guide de la Foire Exposition de Loudun ainsi que l'ensemble des partenaires qui ont permis sa réalisation.

Pour votre santé, mangez 5 fruits et légumes par jour. Pour votre santé, pratiquez une activité physique régulière.  
L'abus d'alcool est dangereux pour la santé, à consommer avec modération.



# BERNIS TRUCKS

Moteur de vos ambitions depuis 1919.

## BERNIS TRUCKS LOUDUN



4 rue de la Fontaine d'Adam  
86200 Loudun  
Tel : 05 49 98 57 57



### Entretien, réparation toutes marques

- véhicules industriels, utilitaires, cars & bus, semi-remorques
- préparation et passage aux mines
- contrôles réglementaires
- bancs de freinage
- diagnostics toutes marques
- carrosserie

Pour toutes demandes d'informations :

**Stéphane Desbouchages,**  
responsable du site  
Tel : 06 78 21 22 20

**Guillaume Herouard,**  
conseiller commercial véhicules neufs  
Tel : 06 87 27 37 32

### Vente poids lourds et véhicules utilitaires

Que vous soyez plutôt **version électrique** ou **thermique**,  
nous avons le véhicule adapté à votre activité !



### NOUVEAU SERVICE !

Bernis Trucks est aussi **POINT S**  
pour les **poids lourds & véhicules utilitaires !**

+ de 30 marques de pneus, pose, dépose, géométrie...



# Comité d'Expansion Agricole DU LOUDUNNAIS



Notre association est heureuse et fière de relever encore une fois le défi de cette 43<sup>e</sup> Foire Exposition et de vous offrir un maximum d'animations pour satisfaire petits et grands et mettre en valeur le savoir-faire de nos agriculteurs.

La Ferme Découverte, toujours là pour enchanter les enfants avec ses animaux.

La boulangerie artisanale, fabrication en direct de pains et de fouées à déguster chaudes.

L'accueillante Auberge et ses plats chaleureux.

Le marché des producteurs et les olympiades des fruits et légumes extraordinaires.

Poterie, sculptures à la tronçonneuse, karting pour les enfants, moto-cross, balades à dos de poneys, etc.

Sans oublier les bons conseils de prévention santé et la vente de billets de tombola.

Il y en aura pour tous les goûts !

Merci à tous : ville de Loudun, sponsors, exposants, visiteurs et tous nos bénévoles.

Le monde agricole vous attend avec grand plaisir.

Bonne Foire à tous !

Les co-présidents,  
Catherine BOILAIVE  
et Jacky GUIGNARD

Comité d'Expansion Agricole  
du Loudunais

- PLOMBERIE • SANITAIRE • CHAUFFAGE • RAMONAGE •
- DÉPANNAGE • CHAUDIÈRE •
- POËLE à GRANULÉS •

# MERCIER MATHIEU

3, rue du Général de Lescure  
VRINES - 79100 THOUARS

06 25 17 09 50

merciermathieu@yahoo.fr



# CARROSSERIE ALEX

Tôlerie - Peinture - Pare-brise

Gérant : Alexandre COCHEREAU

58 avenue du Val de Loire  
86200 LOUDUN



Tél. 05 49 22 43 10 - alex.carrosserie86200@gmail.com

Du 20 au 24 septembre 2024

PENDANT  
TOUTE LA DURÉE  
DE LA FOIRE

# Programme DE LA FOIRE EXPO

PARC DU 23 SEPTEMBRE



- La « P'tite Pause Paysanne » et sa buvette (pour se désaltérer et grignoter)
- Ferme Découverte : le monde agricole vous accueille
- Boulangerie traditionnelle : cuisson au feu de bois de pains et fouées
- Exposition et démonstration de machines agricoles d'antan
- Petit tracteur téléguidé
- Présentation et vente avicole
- Olympiades des fruits et légumes
- Les arbres et la botanique par l'association Arbrissel
- Démonstration de poterie par la Poterie Jamet
- Démonstration de sculptures à la tronçonneuse par les Ets Courlivant
- Tombola



L'Auberge du Bœuf Parthenaisien  
06 76 26 69 64  
Midi et soir à partir du vendredi soir



➤ À partir de 19h -  
Animation danse avec l'association les Coco-Boys

VENDREDI  
20 SEPTEMBRE



emima

## Aide à domicile

Personnes âgées,  
personnes handicapées...

- LOUDUN
- MONTS/GUESNES
- MONCONTOUR
- MIREBEAU
- LES TROIS MOUTIERS

50%  
de réduction d'impôts  
sur la taxe d'habitation

SJ  
services à  
la personne

**LOUDUN 05 49 98 95 89**  
contact@emmasap.fr  
www.loudunemma.fr

# SUPER U



DISTRIBUTEUR



STATION 24/24



COURSES U.com

Ouvert en continu du lundi au jeudi  
de 8h30-19h30  
Vendredi et samedi de 8h30-20h  
Dimanche de 9h-12h30



Centre Cívil CAREO

**86200 LOUDUN**

**05 49 22 26 20**



Multiservices

**Pour vos besoins, pensez à nous**

Ménage • Repassage • Jardinage • Bricolage



**Agissons ENSEMBLE  
pour l'EMPLOI du Territoire**

**LOUDUN 05 49 98 80 90**  
contact@loudunmultiservices.fr  
www.loudunmultiservices.fr

# CUEPM

CONCEPTION USAGE ELECTRO EROSION PIECES MECANIKES

**Jean-François BAUDIN**

**05 49 98 30 57**

20 avenue Ouagadougou  
86200 LOUDUN

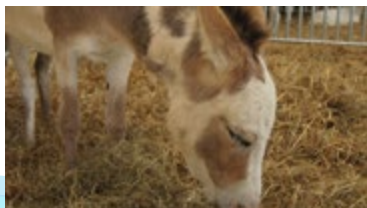
contact@cuepm.fr



SAMEDI 21 ET  
DIMANCHE  
22 SEPTEMBRE

# Programme DE LA FOIRE EXPO

- **Démonstration de moto-cross par l'association de moto-club de Loudun**  
samedi 11h et de 15h à 19h – dimanche 11h30 et de 15h à 19h
- **La meunerie d'antan**
- **La mini-routière à vapeur**
- **Le limonaire**
- **Exposition de vieux tracteurs**
- **Mini karting pour les enfants**
- **Exposition et vente ornithologique**
- **Promenade à poneys** (Écuries Steven Brunet)





Barbier

- de 20 ans  
**-20%**

O "K PAR K"  
coiffure mixte

Horaires d'ouverture  
Lundi : 13h30 - 18h  
Mardi, mercredi, jeudi : 9h - 12h / 14h - 19h  
Vendredi : 9h - 19h  
Samedi : 8h - 16h

Rue de la Mairie - 86200 LOUDUN - 05 49 22 50 61



STAND 10

AMBULANCES - VSL - TAXI

*Ambulances Isabelle*

Successeur Bourdain



LOUDUN

Tél. 05 49 98 04 70

15, Place du Portail Chaussé - 86200 LOUDUN

SAINT JEAN DE SAUVES

Tél. 05 49 50 83 74

7 bis route de Saint Clair - 86330 SAINT JEAN DE SAUVES

**Simonneau.**

Les artisans de votre toiture  
CHARPENTES - COUVERTURES - ZINGUERIES - GOUTTIÈRES ALU

**05 49 98 37 00**

37 rue des Artisans  
86200 Loudun

contact@simonneau86.fr  
www.simonneau86.fr

STAND 32

La  
**MINUTE  
BLONDE**



La chope culture !

ST JEAN DE THOUARS 05 16 89 93 05



LES  
CONCERTS

# Programme DE LA FOIRE EXPO

LE PODIUM



- **Vendredi 20 à 19h : Groupe Zuma** - reprise de Neil Young
- **Samedi 21 à 19h : Gainsbourg et caetera** - reprise de Gainsbourg
- **Dimanche 22 à 19h : Groupe Delyss** - reprise variété française
- **Lundi 23 à 19h : Mellow Sound** - blues / rock 70's
- **Mardi 24 à 19h : Washing line** - reprise blues / rock 70's



Organisés par les Arcades, l'Atelier,  
l'Auberge de la Briande et  
l'Auberge du Lac.



**MD'ELEC**

Garantie décennale

**Électricité générale**  
**Neuf, rénovation**  
**Dépannage électricité**  
**et plomberie**  
**Vente et pose d'alarmes**

**06 28 50 57 75**  
 18, rue Montaigne 86200 Loudun  
 dupont-mickael@outlook.fr

**CERFRANCE**

**CONSEIL & EXPERTISE COMPTABLE**

2 avenue Leuze - 86200 LOUDUN  
**05 49 98 36 74**  
 www.poitoucharentes.cerfrance.fr

POITIERS LOUDUN  
 le service de votre TOIT

**Ent. ROBERT**  
 Depuis 1988

**Neuf & Rénovation**

**CHARPENTE**  
**COUVERTURE**  
**ZINGUERIE**  
**BARDAGE**

12, rue de Rabatté LOUDUN - **05 49 98 07 08** - sas.robert@free.fr

STAND 25

**picoty centre**

Les énergies d'aujourd'hui et de demain

**05 49 50 41 24** **contact@picoty-centre.fr**

L'énergie est notre avenir, économisons la.

SAMEDI  
21 SEPTEMBRE

# Programme DE LA FOIRE EXPO



## Eau'lympiades

BOULEVARD MARÉCHAL LECLERC



### SAUREZ-VOUS SAUVER L'EAU ?

Relevez les défis et remportez les Eau'lympiades !

Les Eau'lympiades sont un parcours de jeux pour sensibiliser les petits et les grands à la préservation de l'eau.

Formez une équipe et affrontez vos concurrents lors d'épreuves ludiques et sportives.

C'est gratuit mais sur inscription !

**Horaires :** 14h-19h (la dernière équipe commencera les épreuves à 18h).

### Pour participer il faut :

- constituer une équipe (en famille ou entre amis) **4 personnes minimum, 6 maximum, à partir de 6 ans.**
- S'inscrire en choisissant un horaire de passage : 14h, 15h, 16h, 17h ou 18h.

Inscriptions au **07 45 16 84 16** ou **contact@cpie-poitou.fr**

Chaque participant aura une récompense et les vainqueurs auront un prix spécial.

*Les Eau'lympiades sont organisées en partenariat avec la ville de Loudun, la région Nouvelle-Aquitaine, l'Agence de l'Eau-Loire Bretagne et CPIE Seuil du Poitou.*





Votre partenaire local  
**Productions végétales  
& nutrition animale**



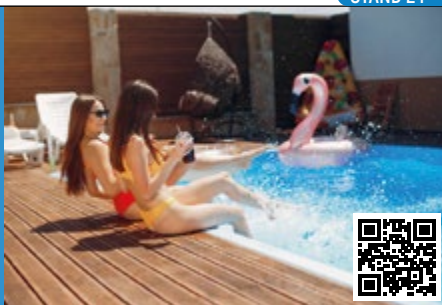
Tél 05 49 67 33 00 – [www.bellanne.fr](http://www.bellanne.fr)  
15 rue du Grand Rosé, ZI de Louzy, 79100 Thouars



**05 49 66 10 04**

5 rue Gutenberg  
79100 SAINTE-VERGE

- Panneau photovoltaïque
- Plomberie & Sanitaire
- Électricité
- Entretien & dépannage
- Chauffage
- Piscine



**Matériaux • Bricolage • Chauffage Sanitaire  
Aménagement Maison • Menuiserie • Carrelage**

**05 49 98 17 35**

23 faubourg Saint-Lazare • 86200 LOUDUN  
[loudun.materiaux@chavigny.fr](mailto:loudun.materiaux@chavigny.fr)

**DE L'EXPERTISE  
& DE L'ENGAGEMENT**  
au service de vos projets



DIMANCHE  
22 SEPTEMBRE

# Programme DE LA FOIRE EXPO



PARC DU 23 SEPTEMBRE



- À partir de 9h : le marché des producteurs
- 18h : remise des récompenses des olympiades des fruits et légumes
- À partir de 19h : orchestre musette



STAND 09

OBSEQUES • PREVOYANCE • MARBRERIE • FLEURS ET ORNEMENTS

## CENTRE FUNERAIRES LEYLAVERGNE

Notre métier être à vos côtés

14 rue du Stade  
86200 LOUDUN

Tél. 05 49 98 03 19

Mail : [contact@fleylavergne.com](mailto:contact@fleylavergne.com)



Présents aussi sur

SAINTE-VERGE • DOUÉ-EN-ANJOU • BAGNEUX

CENTRE FUNERAIRES LEYLAVERGNE - 14 rue du Stade - 86200 LOUDUN Cedex - 05 49 98 03 19 - 05 49 98 03 19  
S.A.R.L. au capital de 50 000 € - n° Siret 862001237 - R.C.S. Bourges 8 079 126 704 - TVA : FR 34 899 033 024



# ABN Taxi

Taxi conventionné CPAM

Toutes distances

Gares • Aéroports

Assistances



**06 20 26 24 45**

[abntaxi@hotmail.com](mailto:abntaxi@hotmail.com)

Secteur Pouant, Jaunay Marigny, Beaumont...



ÇA FAIT DU BIEN À L'IMMOBILIER

**VOUS ACHETEZ ?  
VOUS VENDEZ ?**



Votre conseillère en immobilier

**Dominique  
BRETONNEAU**



**06 12 01 19 01**

[dominique.bretonneau@iadfrance.fr](mailto:dominique.bretonneau@iadfrance.fr)

AVIS DE VALEUR  
**OFFERT**

Contactez-moi

[iadfrance.fr](http://iadfrance.fr)



**FIDUCIAL**  
EXPERTISE

**CABINET D'EXPERTISE  
COMPTABLE À LOUDUN**

**OUVERT**

**Du Lundi au Jeudi**

de 8h30 à 12h30 et de 13h30 à 17h30

**Le Vendredi**

de 8h30 à 12h30 et de 13h30 à 16h30

**05 49 98 11 93**

**4 rue du Grand Champ  
86200 LOUDUN**

LUNDI  
23 SEPTEMBRE

# Programme DE LA FOIRE EXPO

PARC DU 23 SEPTEMBRE



➤ En partenariat avec la MSA et GROUPAMA :

MA SANTÉ... J'Y TIENS ET J'EN PRENDS SOIN :

- De 10h à 11h et de 11h à 12h : le yoga du Rire
- De 14h30 à 16h30 : prévention des risques de Bûcheronnage avec démonstration
- Moment de convivialité

➤ À partir de 17h : démonstration de moto-cross

➤ À partir de 19h : orchestre

MA SANTE,  
J'Y TIENS ET J'EN PRENDS SOIN !

• BIEN DANS SA TÊTE, BIEN DANS SON CORPS, BIEN DANS SES BOTTES •

LUNDI 23 SEPTEMBRE 2024  
FOIRE DE LOUDUN  
ESPACE AGRICOLE  
GRATUIT ET OUVERT A TOUS

10H - 12H : YOGA DU RIRE  
14H30 - 16H30 : SCULPTURE SUR BOIS À LA TRONÇONNEUSE  
ATELIER PRÉVENTION JARDINAGE ET BÛCHERONNAGE

PLUS D'INFORMATIONS :

05 45 44 88 42  
high@at.poultre@cc02lou.msa.fr





*Les petits papiers*  
Loudunais

**FAIRE-PART** **IMPRESSIONS**  
carte de visite carterie flyers reliure affiches  
papeterie scans photos d'identité conception graphique

**TIRAGES PHOTOS** **PUBLICITÉ**  
dépliants plastification loisirs créatifs

2, rue de la mairie  
86200 LOUDUN  
Tél. 05 17 35 19 84

email : aurelia@les-petits-papiers-loudunais.com  
retrouvez-nous sur  
[www.les-petits-papiers-loudunais.com](http://www.les-petits-papiers-loudunais.com)

  
**S.C.M.P.S**  
Service Clientèle Mécanique et Pièces

  
Notre site

**RÉPARATEUR  
ET USINEUR  
DE PIÈCES MÉCANIQUES**



13 avenue Ouagadougou  
86200 LOUDUN  
**05 49 22 23 48**

**33 ANS  
D'EXPÉRIENCE**

STAND 114

**EURL  
AUBERT GRÉGOR**

Montage et dépannage  
Pneumatiques

**Poids Lourds et Agricole**

greg.pneus@sfr.fr  
**06 46 19 62 65**






MARDI  
24 SEPTEMBRE



# Programme DE LA FOIRE EXPO



- À 17h : tirage de la tombola du Comité au podium central de la Foire
- À partir de 18h : animations équestres par les écuries Steven Brunet de Loudun



Pour plus d'infos, consulter le site du comité :  
[www.comitexpansion.org](http://www.comitexpansion.org)



**Photovoltaïque**  
**Plomberie • Électricité**  
**Pompes à chaleur • Chaudières**

*Installation et dépannage*



**UNE ÉQUIPE DE PROFESSIONNELS À VOTRE SERVICE POUR TOUS LES TRAVAUX**

**Intervention rapide**  
demande de dépannage

**Devis personnalisé**

**Fondé depuis 1984**  
Aujourd'hui RGE

**Experts à votre service**



Secteurs Loudun, Chinon, Saumur, Thouars et alentours

1 avenue de la Gare - 86200 LOUDUN  
**05 49 98 31 51**



Salle de bains

**CLÉS EN MAIN**  
 et **SUR-MESURE**



les  
**maîtres du bain**

**3 boulevard du Grand Cerf - 86000 POITIERS**

lesmaîtresdubain@s2ed.fr • 05 49 41 40 00 • lesmaîtresdubain.com

DU MARDI AU SAMEDI DE 9H30 À 12H ET DE 14H30 À 18H30



# Communauté de communes DU PAYS LOUDUNAIS



La Communauté de communes du Pays Loudunais vous accueille sur son stand !

**Vous trouverez :**

- un espace d'information sur la réduction de nos déchets au quotidien,
- un espace d'information sur l'habitat : les conseillers France Rénov' de la Communauté de communes du Pays Loudunais seront présents pour échanger sur les aides financières et/ou conseils techniques sur vos projets de rénovation en cours ou à venir (service gratuit et neutre).

Des animations pour petits et grands seront proposées tout au long de la Foire Exposition.

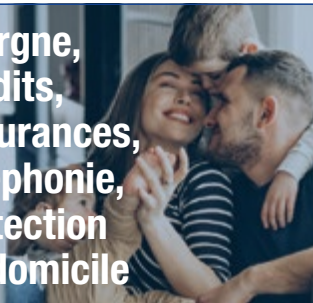
Dans le cadre des Journées européennes du patrimoine, l'Office de tourisme vous guidera vers les incontournables du Pays Loudunais et les animations proposées.

La Communauté de communes agit chaque jour à vos côtés : développement économique et touristique, prévention santé, petite enfance et soutien à la parentalité, enfance-jeunesse, lecture publique, sport, patrimoine, urbanisme et habitat, transition énergétique, aménagement du territoire, prévention et gestion des déchets.

2 rue de la Fontaine d'Adam - BP30004 - 86200 LOUDUN  
05 49 22 54 02 - [www.pays-loudunais.fr](http://www.pays-loudunais.fr)



Épargne,  
Crédits,  
Assurances,  
Téléphonie,  
Protection  
du domicile



**Crédit Mutuel**  
Loudun

*Une banque qui appartient  
à ses clients, ça change tout.*

**05 49 98 00 06**

28 avenue de Leuze - 86200 LOUDUN

CAISSE REGIONALE CREDIT MUTUEL LOIRE ATLANTIQUE CENTRE OUEST - Siren 870 800 299  
RCS Nantes. 10, rue de Rieux - CS 14003 - 44040 Nantes Cedex 01



Sarl **Philippe DUPUIS**

**MATÉRIEL & RÉPARATION AGRICOLES/TP**

**07 86 50 83 30 • 06 84 23 11 91**

9 impasse des Chênes - 86200 LOUDUN  
sarl.dupuis@wanadoo.fr



**BARIO P.I.**  
Peintures Industrielles

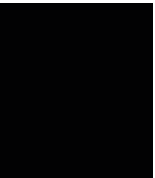
**QUALITÉ - PRIX - DÉLAI**  
PROFESSIONNELS ET PARTICULIERS

PEINTURE DES MÉTAUX FERREUX ET NON FERREUX  
(ACIER, INOX, ALUMINIUM, ACIER GALVANISÉ...)

**PROTECTION ANTI-CORROSION - GRENAILLAGE - MÉTALLISATION -  
THERMOLAQUAGE - PEINTURE LIQUIDE**

10 rue des forges - 86200 Loudun - 05 49 98 52 00  
contact@bariopi86.com - [www.bariopi86.com](http://www.bariopi86.com)





STAND 60



Négoces Agricole  
Transport en benne  
Aliments chiens et chats

**05 49 22 31 84**

86 - POUANT

STAND 54



LOCATION MINIPELLE - TRANSPORT  
VENTE + LIVRAISON DE MATÉRIAUX



**06 88 68 09 28**

ROUTE DE THOUARS  
**LES TROIS MOUTIERS**

**f** FTPL FONTAINE TRANSPORTS POMPAGES LOCATIONS

STAND 38



**CUISINES ET BAINS  
MENUISERIES**



Fenêtres  
Portails  
Portes  
Pergolas  
Stores  
Volets  
Parquets  
Escaliers



Cuisines  
Contemporaines  
Traditionnelles  
Salles de bains  
Dressing  
Agencement

**45 rue des Artisans**

**Loudun 05 49 98 13 85**

STAND 94

**COURJAUD  
AUTOMOBILES**

VOTRE SPÉCIALISTE VOITURE SANS PERMIS



Électrique  
ou Diesel



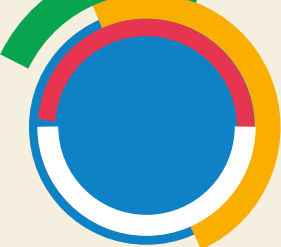
**02 47 93 35 20**



**AIXAM  
PRO MINAUTO**

[www.voiture-sans-permis37.com](http://www.voiture-sans-permis37.com)  
[mikael.courjaud@outlook.fr](mailto:mikael.courjaud@outlook.fr)

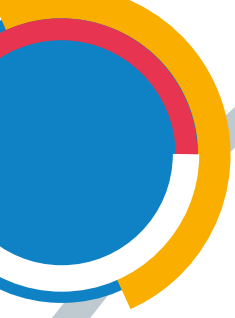
Nouvelle adresse :  
26 route de Saumur - 37500 CHINON



# Liste DES EXPOSANTS

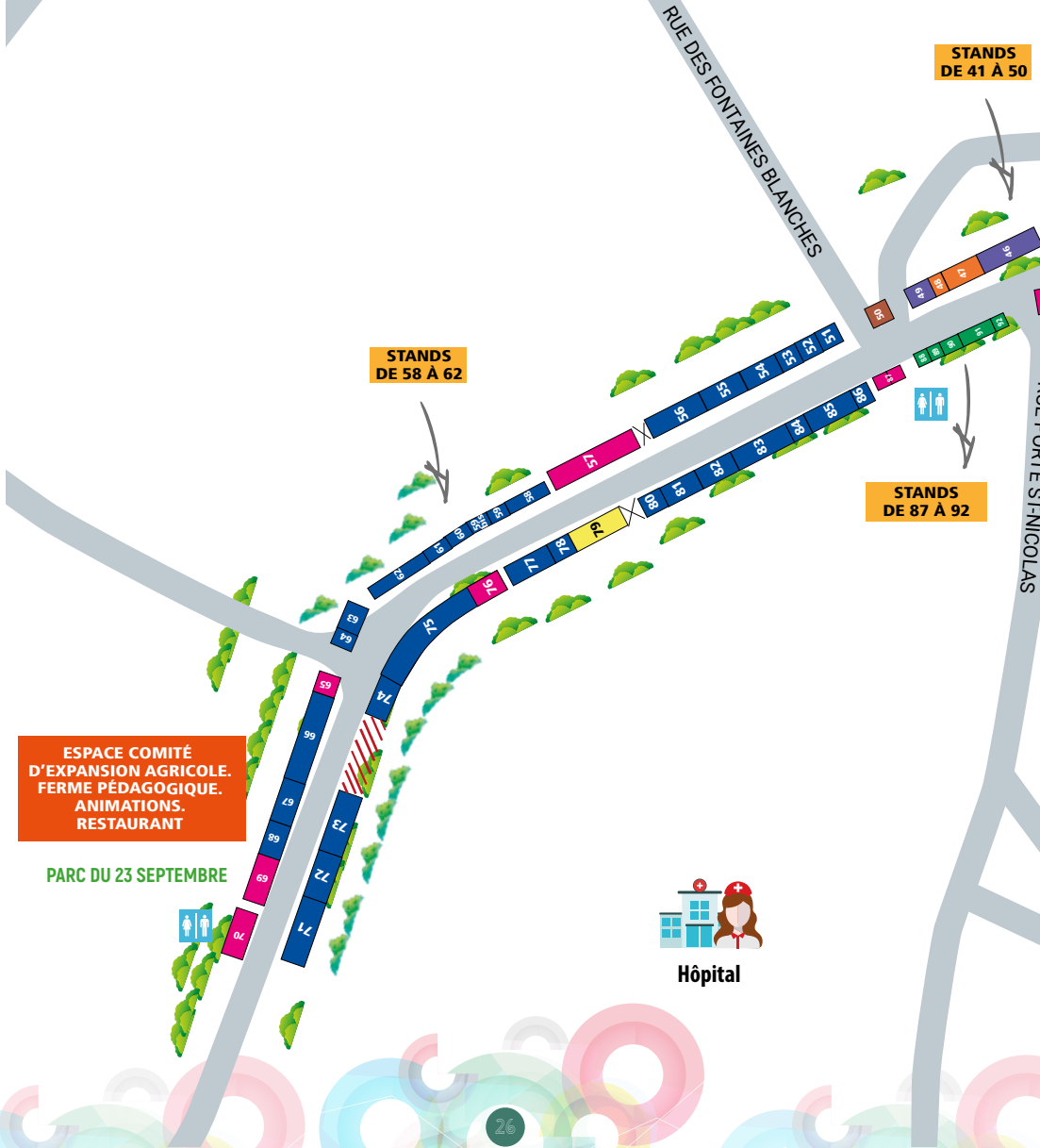


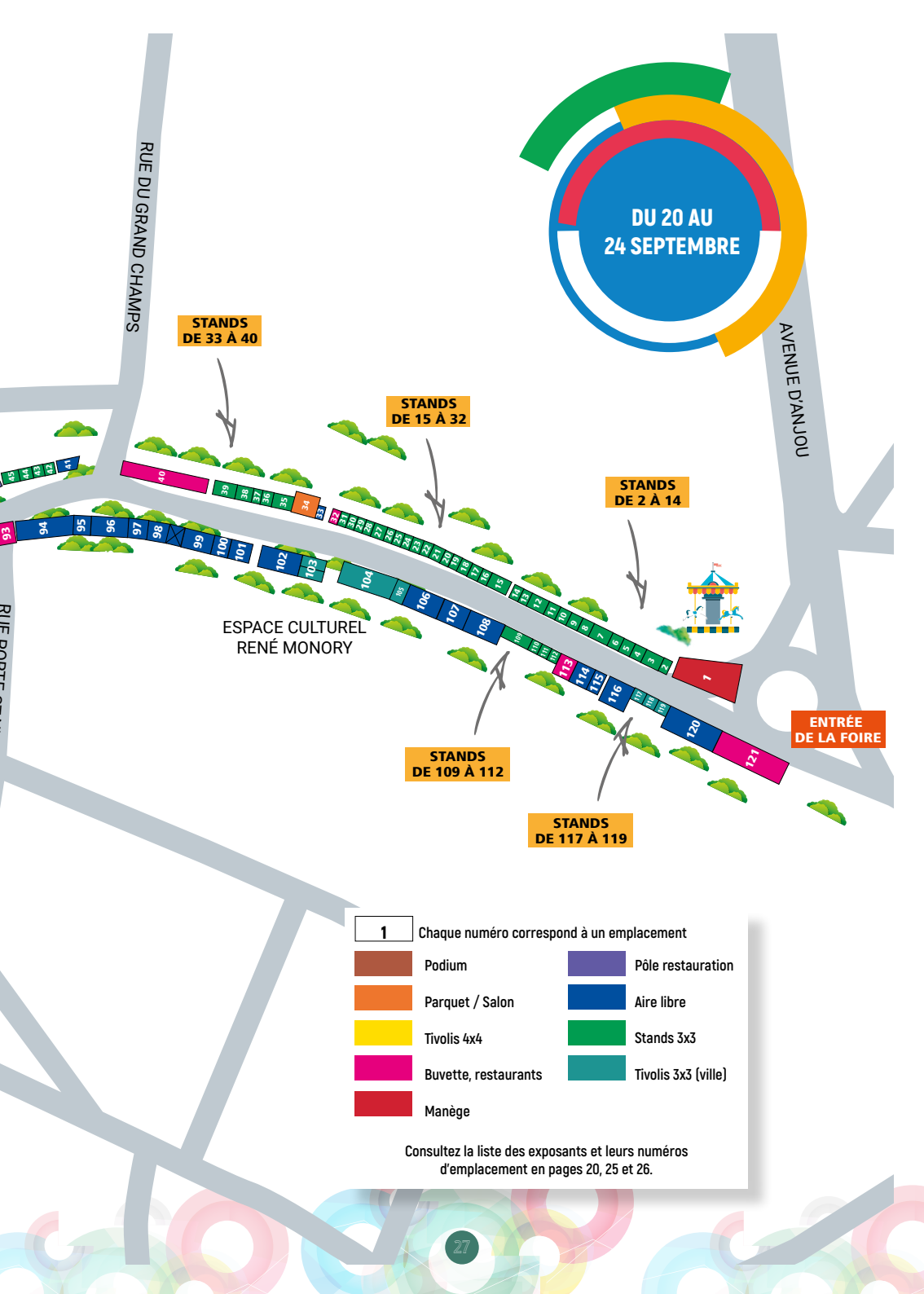
N° EML	NOM PRÉNOM OU RAISON SOCIALE	ACTIVITÉS ET PRODUITS EXPOSÉS
1	Janlin	Manège
2	Dominguez Alain	Nettoyage toitures et façades, isolation écologique
3	L'Atelier d'Application	Mobilier relooké
4	Miroiterie Champion	Vitrierie, serrurerie, menuiserie
5	Idéologie - Architecture d'intérieur	Prestation de service d'architecture d'intérieur
6	Cyneas	Vêtements et accessoires de chasse
7	Weldom	Articles de bricolage
8	Menuiserie Services 86	Angles de menuiseries, portillons, maquettes volets roulants, banque d'accueil, roll up
9	Centre funéraire Leylavergne	Espace funéraire
10	SARL Simonneau	Charpente, couverture, zinguerie, gouttières aluminium
12	SARL SNCEP 86	Agencement de dressing et cuisine
13	AS Emploi by Domino RH	Agence d'intérim
14	Sorecov	Présentation de l'entreprise de recyclage et objets détournés du déchet en décor
15	SARL SEB'Evasion	Produits de voyage
16	Wefit Loudun - SARL Forme Passion	Salle de sport
17	Groupe BCMI	Constructeurs de maison individuelle
18	La Conciergerie du Coin	Service de conciergerie, espace coworking
19	Cyclo Val	Vélos
20	Hervot création Bois	Exposition terrasse en bois, bardage, parquet
21	ORPI Chinon INH Loudun-Chinon	Agent immobilier
22	Perez Renov	Carreleur, plaquiste, pose menuiseries
23	Constructions JCH	Produits et matériaux du bâtiment pour maison individuelle
24	SAS Meunier GC	Pompe à chaleur, climatisation, chaudière
25	Picoty Centre	Granulés de bois, huiles mécaniques, matériaux associés aux activités
26	SARL Entreprise Clemot	Peinture, tapisserie, décoration
27	EIRL Carlier Sébastien	Poêles à bois, granulés
28	Mister toiture Angers	Produits et services dans la rénovation de l'habitat (toiture, façade, isolation, énergie)
29	SARL RMT	Échantillons enduits extérieurs + échantillon d'isolation par l'extérieur



# Foire expo Loudun

## PLAN DES EXPOSANTS





DU 20 AU  
24 SEPTEMBRE

RUE DU GRAND CHAMPS

AVENUE D'ANJOU

STANDS  
DE 33 À 40

STANDS  
DE 15 À 32










STANDS  
DE 2 À 14

ESPACE CULTUREL  
RENÉ MONORY

ENTRÉE  
DE LA FOIRE

STANDS  
DE 109 À 112

STANDS  
DE 117 À 119

- 1** Chaque numéro correspond à un emplacement
- |   |                      |   |                     |
|---|----------------------|---|---------------------|
|  | Podium               |  | Pôle restauration   |
|  | Parquet / Salon      |  | Aire libre          |
|  | Tivolis 4x4          |  | Stands 3x3          |
|  | Buvette, restaurants |  | Tivolis 3x3 (ville) |
|  | Manège               |   |                     |

Consultez la liste des exposants et leurs numéros d'emplacement en pages 20, 25 et 26.



# autodistribution

**TALBOT**

LE SPÉCIALISTE DE LA PIÈCE AUTO, POIDS LOURDS  
ET FOURNITURE INDUSTRIELLE EN RÉGION POITOU-CHARENTES

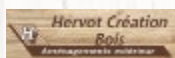


**05 49 98 11 58**

2 rue des Forges - 86200 LOUDUN

[talbot.autodistribution.fr](http://talbot.autodistribution.fr)

STAND 20



| Création & entretien de terrasses bois |

| Palissades |

| Aménagements divers |

| Pose de parquets |



**06 23 15 86 11**

[www.hervotcreationbois.fr](http://www.hervotcreationbois.fr)

STAND 110



**EIRL DIDIER BECOT**

ÉLECTRICITÉ • PLOMBERIE • CHAUFFAGE

**06 07 36 87 45**

[didier.becot.pro@gmail.com](mailto:didier.becot.pro@gmail.com)

**3 chemin de la Maisonnette  
79290 SAINT-MARTIN-DE-SANZAY**



N° EMLP	NOM PRÉNOM OU RAISON SOCIALE	ACTIVITÉS ET PRODUITS EXPOSÉS
30	Gonord TP	Aménagements extérieurs
31	SARL Gueret du Pays Loudunais	Carrelage, isolation
32	La Minute Blonde de St Jean de Thouars	Buvette vin et bière
33	La Charpente Thouarsaise	Charpente, bardage, escaliers, isolation
34	Kavima SAS' Direct-Home	Meubles et canapés
35	El Lebon Gérard	Radiateurs électriques, climatisation, alarme, automatisme de portail, panneaux photovoltaïques
36	MD Entretien	Stand tuiles et ardoises
37	SARL Sellerie du Loudunais / Haras des Ouches	Matériel d'équitation, fournitures pour chiens et chats
38	SARL Bourdon	Menuiseries
39	SARL Caciope Maisons Fidéa	Constructeurs de maison
40	Royer Mickaël	Restauration rapide, sucré, glace, buvette
41	Gibert	Fromages d'Auvergne et saucissons
42	CAFPI Loudun	Courtiers en prêts immobiliers, regroupement de crédits, prêts pros et assurances emprunteurs
43	Rue de la Paix Immo	Biens immobiliers, services transaction, location, gestion, syndic
44	Groupama	Assurances
45	Landreau	Chauffage, pompes à chaleur, photovoltaïque, plomberie, salle de bain, climatisation, électricité
46	SARL Restaurant Les Délices d'Eden	Restauration
47	Kavima SAS' Mondial Literie	Literie, relaxation
48	Crédit agricole de Loudun	Banque assurances
49	L'Indochine	Cuisine asiatique
50	Podium	Concerts
51	Mutuelle de Poitiers Assurances - Agence Guillaume Mauberger	Prévention des accidents domestiques (feu et accidents de la vie privée en réalité virtuelle)
52	Euromaster	Pneumatiques et jantes
53	Oceano Spa Crovanni Riboli	Spa
54	Fontaine Transports Pompages Locations (FTPL)	Présentoir graviers, galets, ardoises, déco + petit parterre massifs, 1 camion (type 6x4) ou minipelle
55	Cloué SAS	Matériel agricole
56	Renault Loudun Automobiles	Automobiles
56 BIS	Label'Rénov	Rénovation de l'habitat : couverture, façade, isolation, ventilation, traitement d'humidité
57	Auberge Les Blés d'Or	Fouées
58	Chouteau Pneu	Pneus agricoles
59	Central Garage	Tracteurs Massey Ferguson
59 BIS	Bernis truck Loudun	Renault truck

# SUR-MESURE BOISSINOT



Porte



Fenêtre

Volet  
roulantVolet  
battantPorte de  
garage

Portail



Store



Pergola



*Cuisine*  
*Dressing*  
*Salle de bain*



3 RUE DES FORGES 86200 LOUDUN  
TÉL : 05 49 22 91 90

E-MAIL : [contact@menuiserieboissinot.fr](mailto:contact@menuiserieboissinot.fr) - SITE : [www.menuiserieboissinot.fr](http://www.menuiserieboissinot.fr)

**wefit.club**  
BOUGEZ, SOURIEZ ☺

**PORTES OUVERTES**  
DU 09 AU 30 SEPTEMBRE 2024



1 SEMAINE DÉCOUVERTE OFFERTE  
sur présentation de cet encart \*

LOUDUN@WEFIT.CLUB  
05 49 22 58 25  
Espace commercial Careo à Loudun

\* offre valable du 09 au 30 septembre 2024  
Voir condition en club



**Salle de sport**  
COURS COLLECTIFS  
CARDIO • RENFO  
DÉTENTE

N° EML	NOM PRÉNOM OU RAISON SOCIALE	ACTIVITÉ PRODUITS EXPOSÉS
60	Cosset	Alimentation animale, raticide, granulés bois, négoce de produits agricoles
61	ETS Briant	Matériel agricole
62	Auriau et PCL Auriau	Fendt et Valtra - tracteurs
63	Courilleau Pneus	Pneus et entretien auto
64	SAS Rhéaxion	Promotion de produits destinés aux agriculteurs et viticulteurs
65	Le Chaplin	Bar à huîtres, couteaux farcis
66	Sebauto	Voitures d'occasion
67	Méca Flex 79	Réparation flexibles hydrauliques
	Méca Trucks 79	Mécanique poids lourds toutes marques exposition de deux camions de dépannage
68	Semat- Groupe Ouvrard	Matériel agricole
69	Confiserie Renard	Gaufres, gaufrettes, chichis, berlingots, nougatines, glaces à l'italienne, pralinettes, nougats
70	Mille pattes	Restauration
71	MAS Vonnaise	Matériel agricole
72	Dousset Matelin	Matériel agricole CLAAS et autres marques
73	A & M S (Agro et Motoculture Services)	Matériel agricole et moticulture
74	Centre d'information et de recrutement des forces armées	Divers matériels et véhicules militaires
75	SARL Philippe Dupuis	Matériel agricole, TP, plaisance
76	Brasserie de Bellefois	Bières artisanales
77	Agro Services	Machines agricoles
78	EURL Retro 86 / Baillergeant B.	Véhicules
79	Co-entrepreneurs	Savoirs faire et objets produits par des entrepreneurs indépendants
80	Vendeuvre Automobiles	Concessionnaire de voitures sans permis (ligier et microcar)
81	SARL Espaces verts de la Dive	Paysagiste
82	SGR Verts Loisirs	Robots de tonte, autoportés, microtracteurs
83	Saga Poitiers	Camions, utilitaires
84	Entreprise Patra	Peinture, toiture, façade
85	FB Formation	Formation transport et sécurité (permis poids lourd, super lourd, CACES, habilitation électrique)
86	SARL Flavier Alu	Vérandas aluminium, concepteur, fabricant, pergolas, portails, menuiseries, etc.
87	Les Arcades	Buvette et animation
88	Société Fabre (Antenne Poitou-Charentes)	Adoussisseurs d'eau
89	Crédit Mutuel	Banque
90	MITS Group	Etiqueteuse pour bouteilles
91	Power Solaris	Robot nettoyeur solaire
92	Régie centrale	

# INSTALLATION, RAMONAGE, ENTRETIEN



entretien et installation

**POÊLES à BOIS  
et GRANULÉS**



pose

**CLIMATISEUR  
MONOBLOC**



**DIAGNOSTIC  
PAR CAMÉRA  
CONDUITS ET  
CANALISATIONS**



**06 03 52 29 89**  
sebastien carlier79@orange.fr

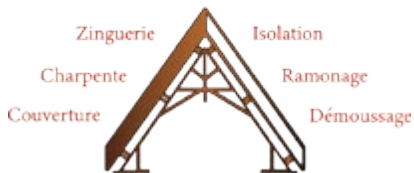
78 route de Parthenay  
79100 Saint-Jean de Thouars



N° EEMPL	NOM PRÉNOM OU RAISON SOCIALE	ACTIVITÉS ET PRODUITS EXPOSÉS
93	SARL Restaurant Les Délices d'Eden	Buvette
94	SARL Courjaud Automobiles	Voitures sans permis
95	Holzapfel	Fromages de brebis basques
96	Biard Racing	Motoculture
97	Actif Immobilier Lucille Denize Agent Immobilier	Transaction et gestion immobilière
98	EIRL Mercier Mathieu	Poêles à granulés
99	SARL Charles Automobiles (Citroën)	Voitures
100	Rivage Piscine	Piscines, spas
101	Daniel Moquet - Paysage à 2	Dallage, gazon, aluésols, clôture, portails, robots de tonte
102	Daniel Moquet - Les Belles Allées	
103	Département de la Vienne	Promotion des actions du Département, informations vers le public
104	CCPL	Stands d'information sur les domaines d'intervention communautaires : rénovation habitat, prévention et réduction des déchets
105		
106	Boissinot	Menuiserie, cuisine
107	Horizon Piscines	Piscine, spas
108	Agriteam Ouest - Agri 86	Tracteurs et matériels agricoles
109	Agrisun	Robots tondeur vitiver
110	EIRL Didier Becot	Chaudières à granulés, pompes à chaleur, chauffe-eau thermodynamique, poêle à granulés
111	Primo	Carrelage
112	ETS Bellanne	Alimentation pour bétail, nutrition animale et négoce agricole
113	Crêpe qui roule	Restauration : crêpes et galettes
114	EURL Greg Pneus	Pneumatiques
115	Les Eau'Lympiades	Animations
116	SARL Courlivant	Travaux forestiers : abattage, élagage
117	Lion's club de Loudun	Vin, roses, récupération de lunettes et bouchons
118	Entreprendre en Pays Loudunais	Exposition de banderoles, photos et objets en lien avec les membres de l'association et les événements passés
119	Présence Verte Services 86	Dispositifs de téléassistance, service de portage de repas à domicile
120	SAGA Automobiles	Véhicules
121	SAS l'Espoir - La Chope d'Orient	Restauration



# C.C.Z COLAS



CONFIEZ L'ENTRETIEN DE VOTRE TOITURE À DES COUVREURS PROFESSIONNELS DANS LA VIENNE



86120 Roiffé **06 48 55 49 80**

cczcouverturecolas@gmail.com



LOUDUN AUTOMOBILES



Toute l'équipe est disponible de **8h à 12h**  
et de **14h à 18h** du **Lundi au Vendredi**

**05 49 98 12 93**



renaultloudunautomobiles@gmail.com

2 Boulevard Guy Chauvet, 86200 Loudun



PLOMBERIE CHAUFFAGE  
SANITAIRE CLIMATISATION

**05 49 98 38 72**



Notre ambition reste votre satisfaction

32 bis avenue d'Anjou

86200 LOUDUN

[www.giansanti-knoploch-vienne.fr](http://www.giansanti-knoploch-vienne.fr)

[knoploch-giansanti@orange.fr](mailto:knoploch-giansanti@orange.fr)



ROIFFÉ — TRAVAUX — LOCATION

TRAVAUX PUBLICS • TRANSPORT  
BALAYAGE DE VOIRIE  
VENTE SABLE, GRAVIER, BÉTON

4, rue du souvenir - 86120 ROIFFÉ

05 49 98 76 38

[rtl.bureau@grouperfo.fr](mailto:rtl.bureau@grouperfo.fr)

**R T L** - Roiffé Travaux Location





# Daniel Moquet

LE SPÉCIALISTE DE VOS EXTÉRIEURS



Retrouvez-nous  
sur notre stand et découvrez  
nos solutions  
d'aménagements extérieurs



**PORTAIL  
CLÔTURE  
PERGOLA  
CARPORT**

**ALLÉE  
COUR  
TERRASSE**

**TAILLE  
ENTRETIEN  
CRÉATION**

2 sites à proximité

**LE SPÉCIALISTE**  
proche de chez vous

ZI de la Saulaie  
1041, rue de la Croix Germain  
49700 DOUÉ-EN-ANJOU  
**02 41 53 25 82**

9002, Rue des fusillés 1944  
49260 MONTREUIL BELLAY  
**02 41 59 10 15**

**0 800 500 045** Service & appel gratuits





IMAGE • SON • MULTIMÉDIAS  
ANTENNES • ÉLECTROMÉNAGERS  
LITERIE • SAV

## FOIRE DE LOUDUN

L'OCCASION RÊVÉE DE DÉCOUVRIR  
**PRO&CIE** EN MAGASIN !

DE NOMBREUX LOTS À GAGNER

**-20%**

sur la literie et profitez  
de la livraison gratuite



**05 49 98 00 13**

1 bis place Porte de Chinon  
86200 LOUDUN

**OUVERT  
DU LUNDI  
AU SAMEDI**

## TIRAGE AU SORT

dans votre magasin du **8 au 24 septembre** <sup>(1)</sup>

NOM\* : .....

PRÉNOM\* : .....

ADRESSE\* : .....

CODE POSTAL\* : ..... VILLE\* : .....

PORT.\* : .....

EMAIL : .....

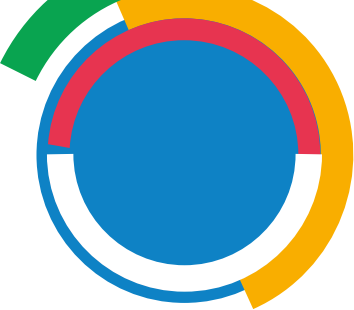
### Les lots <sup>1</sup>

- ① Machine à laver
- ② Télévision
- ③ Centrale vapeur



(1) JEU GRATUIT SANS OBLIGATION D'ACHAT VALABLE DU 08/09/2024 AU 24/09/2024 DANS VOTRE MAGASIN A LOUDUN. POUR PARTICIPER AU TIRAGE AU SORT, REMPLISSEZ LISIÈREMENT CE BULLETIN, DANS LA LIMITE D'UN BULLETIN PAR PERSONNE. DEPOSER LE DANS L'URNE DE VOTRE MAGASIN AVANT LE 24/09/2024 17H. LE TIRAGE AU SORT AURA LIEU LE 24/09/2024 À 18H A LOUDUN. REMISE DES LOTS ENTRE LE 25/09/2024 ET LE 30/09/2024. LE RÈGLEMENT COMPLET EST AFFICHÉ EN MAGASIN. PHOTOS NON CONTRACTUELLES. CONFORMÉMENT À LA LEGISLATION, VOUS DISPOSEZ D'UN DROIT D'ACCÈS ET DE RECTIFICATION SUR LES INFORMATIONS RECUEILLIES ICI EN ÉCRIVANT À VOTRE MAGASIN PRO&CIE 1 BIS PLACE PORTE DE CHINON 86200 LOUDUN. LA LISTE DES GAGNANTS SERA AFFICHÉE EN MAGASIN.

\*Informations obligatoires pour participer au tirage. À déposer dans l'urne.



# Les Valeurs DE L'OLYMPISME

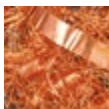


Les Jeux Olympiques sont bien plus qu'une compétition sportive internationale. Ils incarnent des valeurs fondamentales qui transcendent les frontières et unissent les peuples du monde entier.

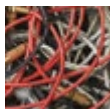


STAND 14

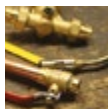
## VOS MÉTAUX ET VOTRE FERRAILLE VOUS RAPPORTENT DE L'ARGENT !



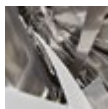
Cuivre



Câbles



Laiton



Aluminium



Batteries



Inox



Zinc



Ferraille

### VENEZ LES DÉPOSER ICI



**SORECOV**

DÉCHETTERIE PROFESSIONNELLE  
GESTION ET VALORISATION DE DÉCHETS  
LOCATION DE BENNES

15 impasse du Dépôt - 86200 LOUDUN  
**05 17 46 21 52 | 06 46 36 91 30**

[j.lefief@sorecov.fr](mailto:j.lefief@sorecov.fr)

[www.sorecov.fr](http://www.sorecov.fr)

# RIVAGE SPA



Vente et installation de SPA  
Produits d'entretien pour Piscine et SPA  
Décoration et Mobilier d'extérieur

05 49 77 41 54

[sabrina@rivage-spa.fr](mailto:sabrina@rivage-spa.fr)  
7 place du Boël - 79100 THOUARS

# RIVAGE PISCINE



— Votre **Bien-Être** Personnalisé —

**05 49 96 44 61**

[rivagepiscine@gmail.com](mailto:rivagepiscine@gmail.com)

17 route de St Varent - ZA Les Gruches  
79100 ST JEAN DE THOUARS

## EXCELLENCE

L'excellence est centrale à l'olympisme. Elle inclut la quête de perfection personnelle et collective. Les athlètes olympiques repoussent leurs limites pour se surpasser et donner le meilleur d'eux-mêmes, inspirant chacun à poursuivre ses rêves avec détermination.

## RESPECT

Le respect se manifeste par le respect de soi, des autres, des règles et de l'environnement. Il est essentiel pour une compétition juste et harmonieuse. Respecter les règles garantit l'intégrité du sport, et le respect de l'environnement assure la durabilité des Jeux pour les générations futures.



# Sarl RAFFAULT

## PLOMBERIE

Sanitaire • Adoucisseur • Entretien  
Salles de bains

## CHAUFFAGE

Énergies nouvelles • Pompe à chaleur  
Chaudière fioul, gaz, bois et granulés

## CLIMATISATION



**05 49 98 03 84**

sarlraffault@sfr.fr

16 rue des Nouzilles - Nouzilly  
86200 CHALAIS



TRANSPORTS  
**GRIGNON**

NÉGOCE & TRANSPORTS

17 Avenue de Ouagadougou  
86200 LOUDUN

06 83 05 49 86  
sarlgrignon86@gmail.com



# Maison Pithon

BOULANGERIE • PATISSERIE

**05 49 22 48 10**

36 rue de la Porte de Chinon - 86200 LOUDUN



## AMITIÉ

L'amitié est au cœur de l'esprit olympique. Les Jeux permettent de nouer des liens entre des personnes de cultures et de croyances différentes, favorisant la compréhension mutuelle, la coopération et la paix entre les nations.



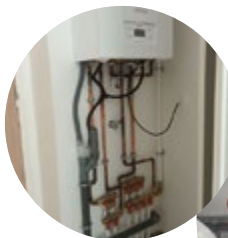
# ACDE

## ÉLECTRICITÉ, PLOMBERIE, CHAUFFAGE

ACDE, est une entreprise spécialisée dans les secteurs de l'électricité, de la plomberie et du Chauffage. Basée à Loudun, ACDE est fière d'être une nouvelle antenne récemment acquise par la société **Amibat**, actif dans le domaine des installations techniques du bâtiment depuis 2007 à Avanton.

Notre expertise s'étend à des installations électriques et aux systèmes de plomberie et de CVC. Nos services sont adaptés tant aux particuliers qu'aux professionnels.

Que vous soyez architectes, membre d'une collectivité, professionnel ou particuliers envisageant des travaux d'ordre technique. [Contactez-nous](#) et faites-nous confiance pour tous vos projets. **Notre équipe est prête à répondre à vos attentes et à collaborer avec vous, pour concrétiser vos idées et réalisations.**



SOUTIENT LE  
MOUVEMENT



worldskills  
France



05 49 22 68 16

[acde.loudun@gmail.com](mailto:acde.loudun@gmail.com)

9 rue des artisans - 86200 LOUDUN

## COURAGE

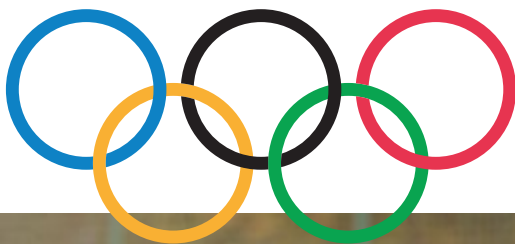
Le courage se manifeste dans le dépassement de soi face aux défis. Les athlètes olympiques surmontent des obstacles physiques, mentaux et émotionnels, inspirant le monde entier à persévérer et à réaliser ses ambitions avec détermination et résilience.

## SOLIDARITÉ

La solidarité reflète l'unité et le soutien mutuel au sein de la communauté olympique. Elle se traduit par l'aide aux athlètes et aux nations pour participer aux Jeux, encourageant la collaboration et le partage des connaissances pour le développement du sport mondial.

## ESPRIT DE FAIR-PLAY

L'esprit de fair-play garantit une compétition honnête et respectueuse. Il implique de jouer selon les règles, de respecter ses adversaires et d'accepter la victoire avec humilité et la défaite avec dignité. Cet esprit préserve l'essence du sport et promeut des valeurs éthiques et morales auprès des athlètes et des spectateurs.



# GARAGE AUTO ANNEZO



**Tel : 05 49 98 33 34**

Mail : [garageautoannezo@gmail.com](mailto:garageautoannezo@gmail.com)



**Réparateur Motrio**  
**ANNEZO Wilfried**

---

**25 Av. Ouagadougou**  
**86200 LOUDUN**

**Siret : 882 236 755 000 14 - APE 4520A**

## LA FLAMME OLYMPIQUE : SYMBOLE ÉTERNEL DES JEUX

La flamme olympique, l'un des symboles les plus reconnaissables et emblématiques des Jeux Olympiques, incarne l'esprit et les valeurs de l'olympisme. Sa lumière, qui traverse les époques et les continents, rappelle à chacun l'unité, la paix et la fraternité des peuples. Ce rituel ancestral, qui trouve ses racines dans les Jeux Olympiques antiques de la Grèce, continue de briller avec éclat lors des Jeux modernes, allumant l'enthousiasme et l'inspiration dans le cœur des spectateurs et des athlètes.

La tradition de la flamme olympique remonte à l'Antiquité, où une flamme sacrée brûlait en permanence sur l'autel d'Héra à Olympie. Cette flamme symbolisait la pureté, la raison et la paix. En 1928, lors des Jeux d'Amsterdam, la flamme olympique a été réintroduite, et depuis, elle est devenue un élément incontournable de chaque édition des Jeux Olympiques.





CARROSSERIE  
GARAGE  
**COUASNON**

Réparation Entretien  
Toutes marques

29, rue des artisans  
86200 **LOUDUN**

**05 49 98 16 97**

**FERME AUBERGE**  
*"les blés d'or"*

Repas de familles • Séminaires  
Particuliers • Ouvriers

**Chambres d'hôtes**

**05 49 98 18 52**

**06 74 95 85 04**

5 rue Colette Duval • Village de Basses (5 km de Loudun)



**Les FOUÉES**  
**d'ANGÈLE**

Repas • Fouées à domicile  
Fêtes • Manifestations  
Fouées à emporter (sur commande)

**06 86 73 14 54**

**06 74 95 85 04**



**GALVA**  
**TRAITEMENT**  
**SURFACE**

**05 49 22 30 94**

ZI Nord  
4 rue des Forges - 86200 LOUDUN

**contact@gts-galvanisation.fr**

[www.groupe-louis.fr](http://www.groupe-louis.fr)



Le relais de la flamme, qui précède les Jeux, est un moment particulièrement marquant. Allumée à Olympie, en Grèce, à l'aide des rayons du soleil et d'un miroir parabolique, la flamme voyage ensuite à travers le monde, passant de main en main, avant d'atteindre le stade olympique de la ville hôte. Ce parcours symbolise le lien entre l'antiquité et la modernité, et rappelle que les valeurs olympiques sont intemporelles.

En 2024, les Jeux Olympiques et Paralympiques de Paris représentent une opportunité unique pour les villes de France de s'associer à cet événement mondial. La ville de Loudun, s'est distinguée en devenant officiellement « Terre de Jeux 2024 ». Ce label prestigieux témoigne de l'engagement à promouvoir les valeurs olympiques et à faire vivre l'esprit des Jeux.

Loudun a eu l'honneur de faire partie du relais de la Flamme Olympique à travers les rues permettant aux habitants de tous âges de participer à l'esprit des Jeux. Ce relais est un moment fort qui illustre l'unité et la passion pour le sport. En célébrant les valeurs de l'olympisme, Loudun contribue à promouvoir un monde où le sport est un vecteur de paix, de respect et d'amitié.



STAND 13



AS EMPLOI LOUDUN

BY DOMINO RH / MISSIONS

05 86 09 01 77

7 rue de la Mairie - 86200 LOUDUN  
missionsloudun@domino-rh.com

www.domino-rh.com



STAND 82



**Le partenaire  
de vos envies de Jardin !**



**05 49 66 14 25**

10 rue du Grand Rose  
79100 THOUARS

Direct...  
...Home  
l'ameublement Dominique Ensarguet

#meuble

#canapé

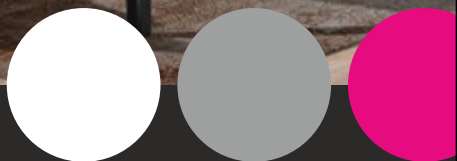
#chaise



SERONT PR  
**LA FOIR**  
du 20 au 24 sep

ICI,

vous trouverez  
du mobilier d'exception !



**06 52 92 46 57**

[www.direct-home.fr](http://www.direct-home.fr)

Du Lundi au Samedi : 9h-12h / 14h-19h

44 rue Bernard Palissy - 37500 Chinon

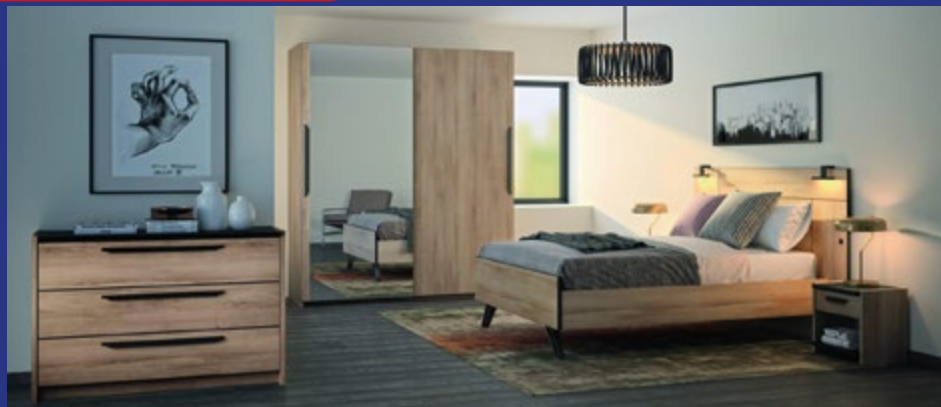


# MONDIAL LITERIE

**SPÉCIALISTE CHAMBRE & LITERIE SUR CHINON**



**ÉSENTS À  
E EXPO**  
tembre 2024



**07 65 81 08 69**

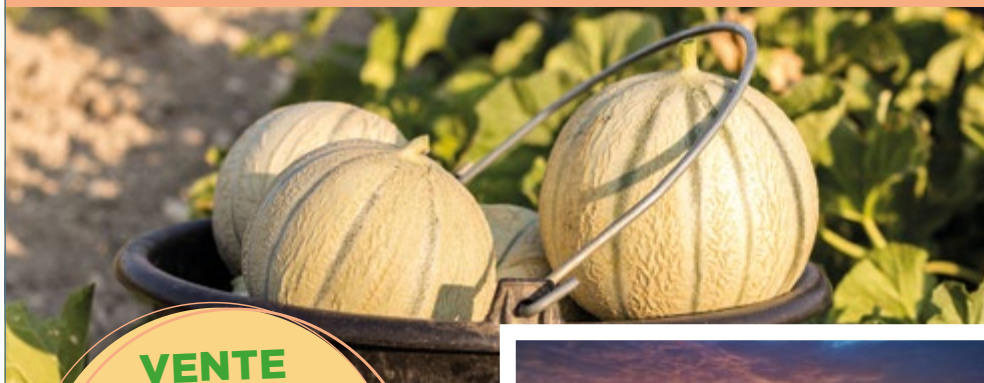
[www.mondial-literie.fr](http://www.mondial-literie.fr)

Du Lundi au Samedi : 9h-12h / 14h-19h

44 rue Bernard Palissy - 37500 Chinon



PRODUCTEUR ET COMMERÇANT DE MELONS DANS LA VIENNE



**VENTE  
DIRECTE**

23 rue des Forges  
Nouzilly  
86200 CHALAIS  
- 9h-19h -  
05 49 98 09 21



**DEPUIS 40 ANS !**

**Nous sommes fiers de nos produits !**

**05 49 98 09 21**  
**06 08 32 04 66**

23 rue des Forges - Nouzilly  
86200 Chalais  
[sarldelaroche@outlook.fr](mailto:sarldelaroche@outlook.fr)